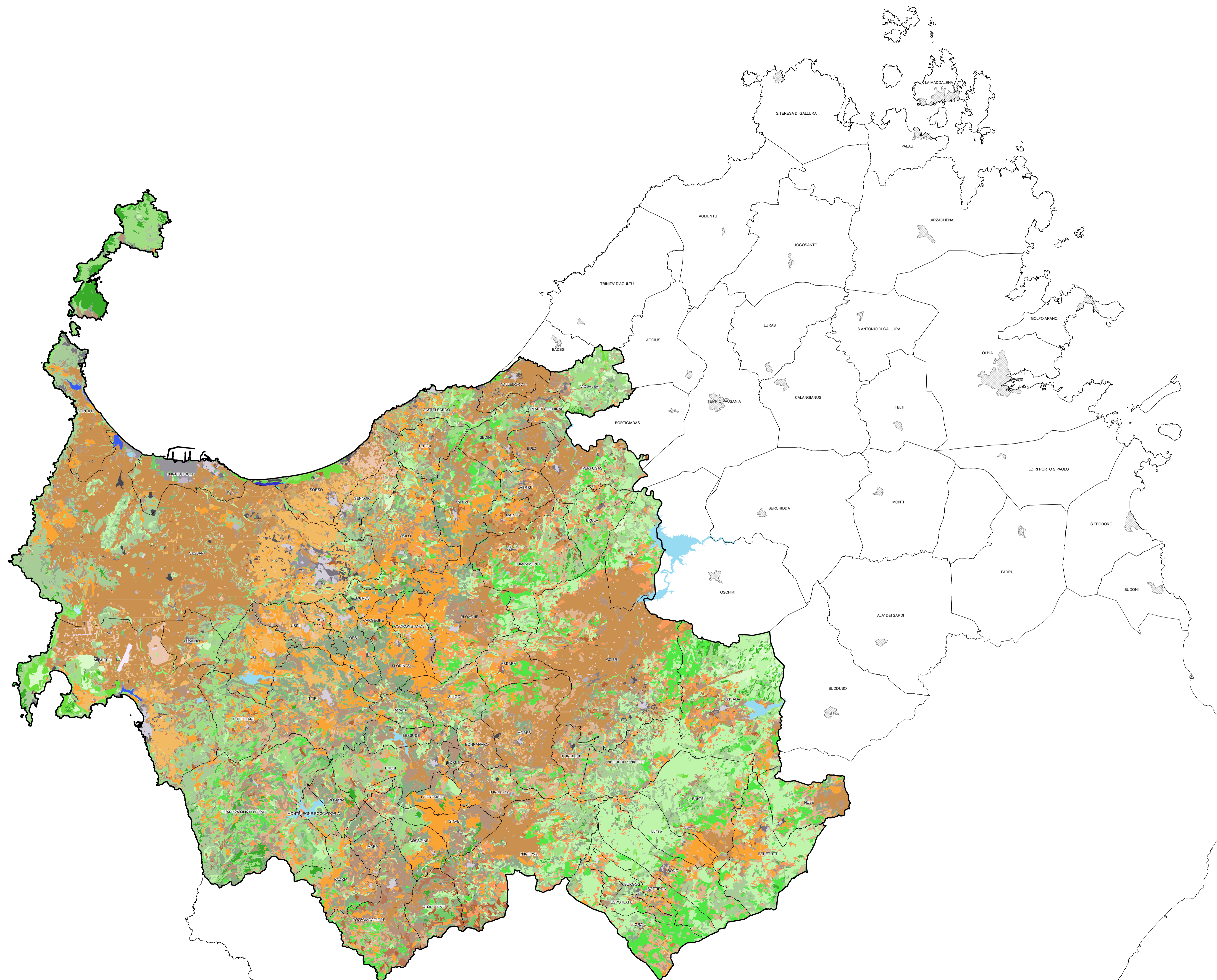


Il Modello dell'uso del suolo costituisce uno degli elementi del quadro conoscitivo provinciale costruito quale contributo all'adeguamento del PUP - Ptc al Ppr, in particolare riferimento all'art. 106 comma 1 punto 1 che richiede alle Province di "acquisire previa verifica i dati e le informazioni necessarie alla costruzione del quadro conoscitivo territoriale provinciale integrandosi a tale scopo con quelle della pianificazione regionale"; pertanto, l'elaborato è stato impostato partendo dalle informazioni cartografiche contenute nella Carta dell'Uso del Suolo (RAS 2003) di cui sono state verificate e aggiornate, in questa fase, le perimetrazioni e gli usi, per la classe 2 (terroni agricoli), 4 (terroni umidi) e 5 (corpi idrici).

- 123, Aree portuali
- 124, Aree aeroportuali ed eliporti
- 131, Aree estrattive
- 133, Cantieri
- 141, Aree verdi urbane
- 143, Cimiteri
- 1111, Tessuto residenziale compatto e denso
- 1112, Tessuto residenziale rado
- 1121, Tessuto discontinuo (extraurbano)
- 1122, Tessuto agro-residenziale sparso e fabbricati rurali a carattere tipicamente agricolo o rurale
- 1211, Insediamenti industriali/artigianali e commerciali, con spazi annessi
- 1212, Insediamento di grandi impianti di servizi
- 1221, Reti stradali e spazi accessori (svincoli, stazioni di servizio, aree di parcheggio ecc)
- 1222, Reti ferroviarie comprese le superfici annesse (stazioni, smistamenti, depositi ecc)
- 1224, Impianti a servizio delle reti di distribuzione (telecomunicazioni/energia/idriche)
- 1321, Discariche
- 1421, Campeggi, aree sportive e parchi di divertimento
- 1422, Aree archeologiche
- 221, Vigneti
- 222, Frutteti e frutti minori
- 223, Oliveti
- 231, Prati stabili
- 241, Colture temporanee associate a colture permanenti
- 242, Sistemi culturali e partecellari complessi
- 243, Aree prevalentemente occupate da coltura agrarie con presenza di spazi naturali importanti
- 244, Aree agroforestali
- 2111, Seminativi in aree non irrigue
- 2112, Prati artificiali
- 2121, Seminativi semplici e colture orticole a pieno campo
- 2123, Vivai
- 2124, Colture in serra
- 2411, Colture temporanee associate all'olivo
- 2412, Colture temporanee associate al vigneto
- 2413, Colture temporanee associate ad altre colture permanenti (pascoli e seminativi arborati...)
- 313, Boschi misti di conifere e latifoglie
- 321, Aree a pascolo naturale
- 332, Pareti rocciose e falesie
- 333, Aree con vegetazione rada
- 3111, Boschi di latifoglie
- 3112, Arboricoltura con essenze forestali di latifoglie
- 3121, Boschi di conifere
- 3221, Formazioni vegetali basse e chiuse, stabili, composte principalmente di cespugli, arbusti e piante erb.
- 3222, Formazioni di ripa non arboree
- 3231, Macchia mediterranea
- 3232, Gariga
- 3241, Aree a ricolonizzazione naturale
- 3242, Aree a ricolonizzazione artificiale
- 3311, Spiagge di ampiezza superiore a 25 m
- 3315, Letti di torrenti di ampiezza superiore a 25 m
- 31121, Pioppeti, saliceti, eucalitteti ecc anche in formazioni miste
- 31122, Sugherete (popolamenti puri di querce da sughera con copertura >25% con evidenti cure colturali)
- 411, Paludi interne
- 421, Paludi salmastre
- 521, Lagune, laghi e stagni costieri
- 5111, Fiumi, torrenti e fossi
- 5121, Bacini naturali
- 5122, Bacini artificiali
- 5211, Lagune, laghi e stagni costieri a produzione ittica naturale



PROVINCIA DI SASSARI
Servizio di Programmazione e Pianificazione
Ufficio del Piano

PIANO URBANISTICO PROVINCIALE PIANO TERRITORIALE DI COORDINAMENTO

Colore elaborato

GEOGRAFIA AMBIENTALE
MODELLO DELL'USO DEL SUOLO

Scala

1:200.000

Aggiornamenti

Data

Ottobre 2008

Il coordinatore del Piano
Giovanni MACIOCCO

Il Presidente della Provincia
Alessandra GIUDICI