

L'elaborato rappresenta l'adeguamento alla scala provinciale dell'assetto insediativo al Ppr e contestualmente l'aggiornamento e l'integrazione di quest'ultimo. Il quadro di analisi dell'assetto insediativo costruito e assunto nell'attuale Pup - Ptc è, infatti, basato sul quadro dell'assetto insediativo del Ppr opportunamente modificato alla luce della differente scala di osservazione e del superamento di alcune inesattezze e mancanze rilevate. La classificazione delle tipologie insediative si basa su una serie di categorie alcune delle quali sono riprese e analizzate in seguito in elaborati cartografici autonomi.

EDIFICATO URBANO

- Centri di antica e prima formazione
- Espansioni fino agli anni 50
- Espansioni recenti
- Espansioni in programma

EDIFICATO URBANO DIFFUSO

- Edificato urbano diffuso

EDIFICATO IN ZONA AGRICOLA

- Insediamento storico sparso
- Edificato sparso

INSEDIAMENTI TURISTICI

- Insediamenti turistici

INSEDIAMENTI PRODUTTIVI

- Grandi aree industriali
- Insediamenti produttivi
- Grande distribuzione commerciale

AREE ESTRATTIVE

- Aree estrattive (cave e miniere)

AREE SPECIALI E MILITARI

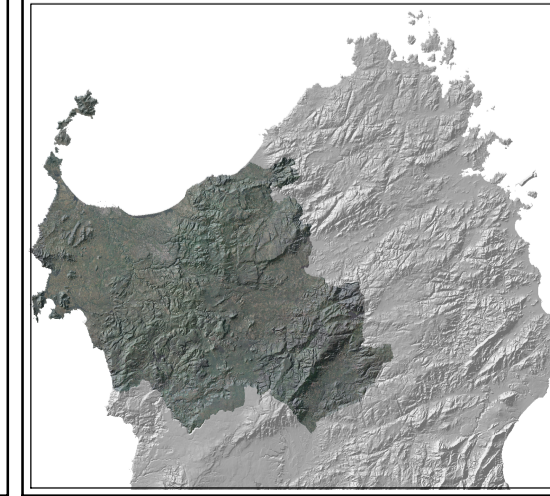
- Aree speciali e militari

RETE DELLA VIABILITA'

- Ferrovia
- Diretrici primarie
- Corridoi primari
- Viabilità tra i centri
- Viabilità secondaria
- In progetto

PROVINCIA DI SASSARI
 Settore 10 - Programmazione e Pianificazione
 Ufficio del Piano

**PIANO URBANISTICO PROVINCIALE
 PIANO TERRITORIALE DI COORDINAMENTO**



GEOGRAFIA DELL'ORGANIZZAZIONE DELLO SPAZIO
 QUADRO DI CORRELAZIONE CON IL PPR:
 ASSETTO INSEDIATIVO PROVINCIALE

<p>A-G19</p> <p>Il coordinatore del Piano Giovanni MACIOCCO</p>	<p>Scala 1:200.000</p>	<p>Aggiornamento Ottobre 2008</p>
--	----------------------------	---------------------------------------

Il Presidente della Provincia
Alessandra GIUDICI