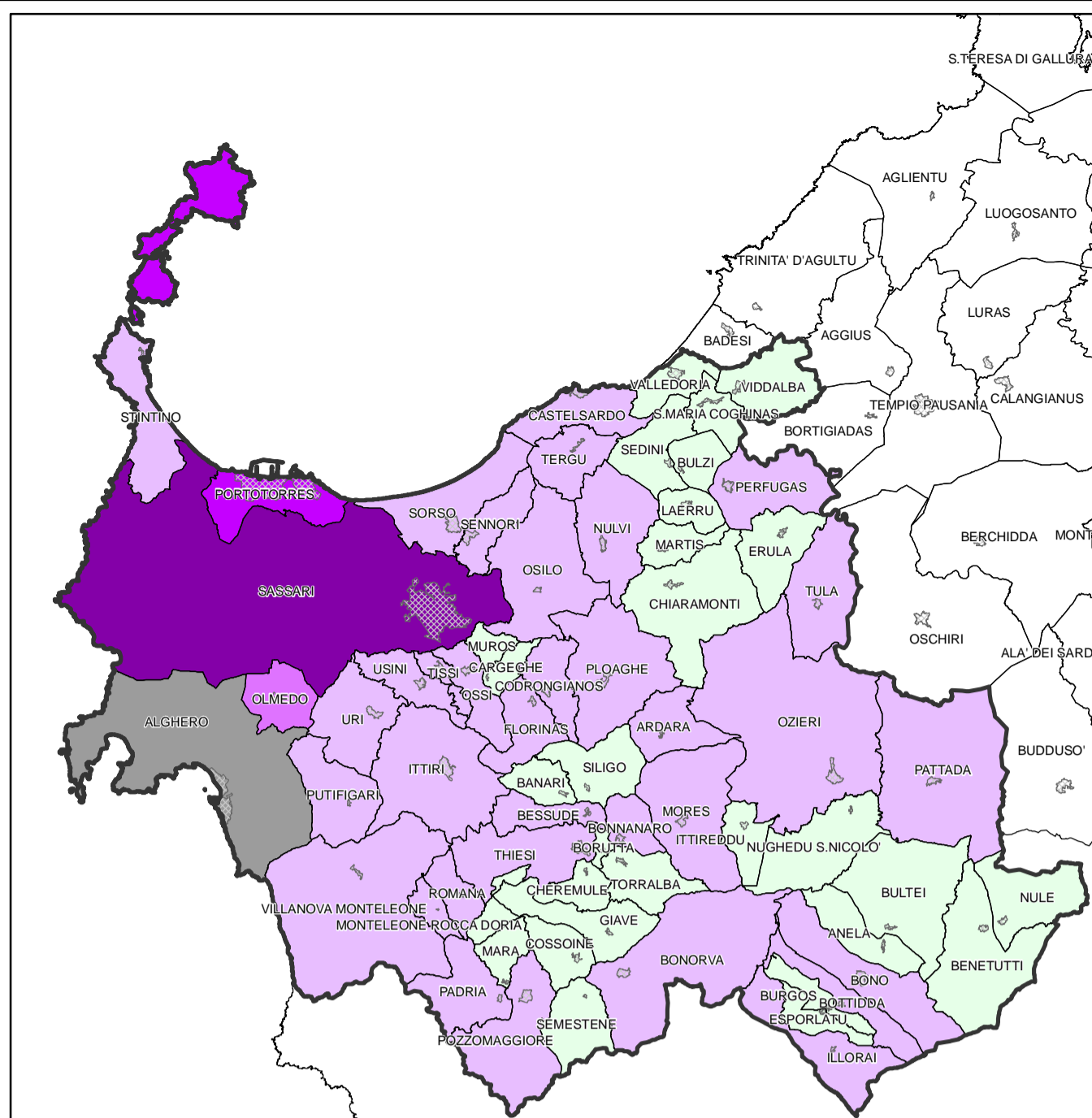
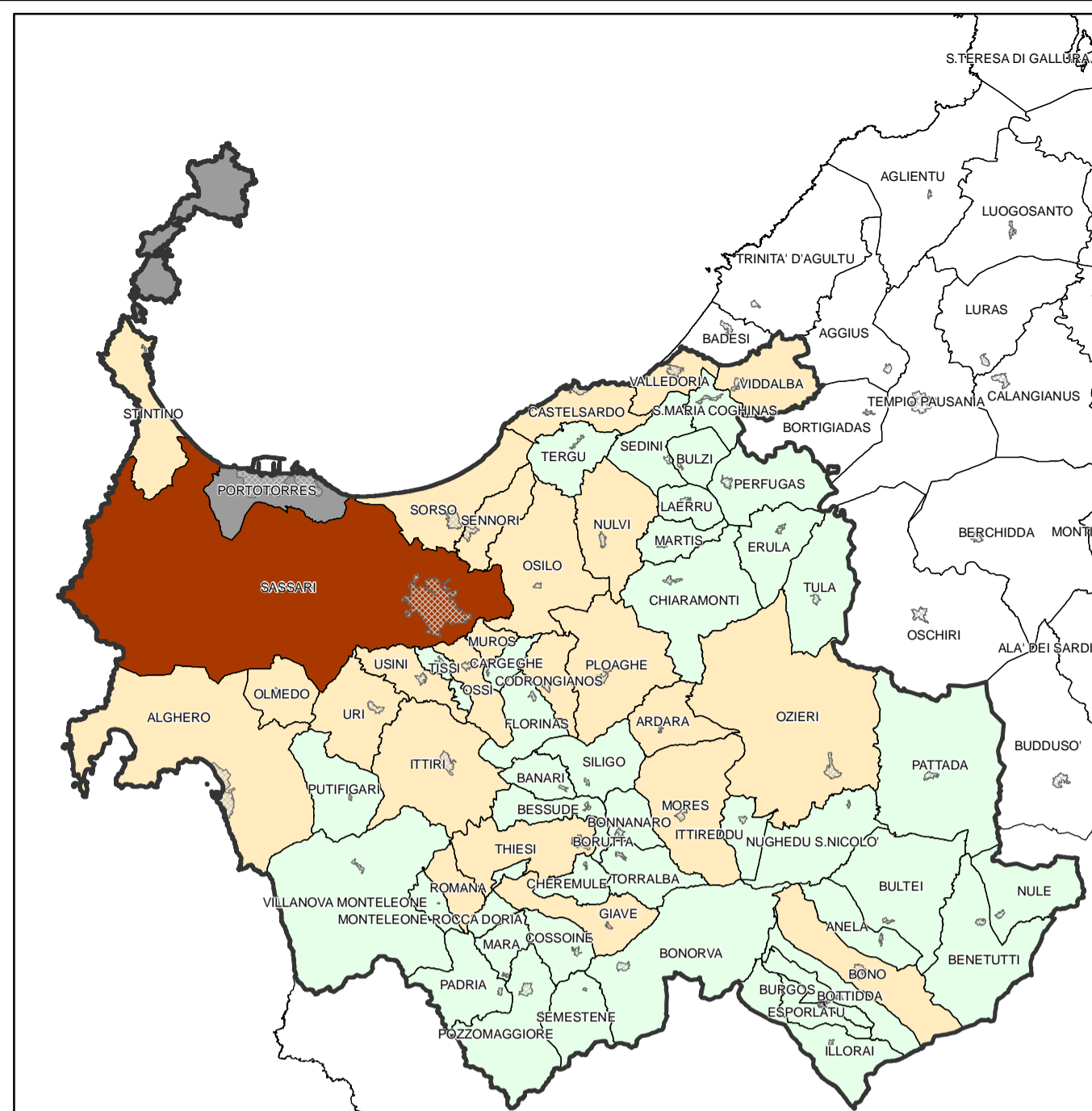


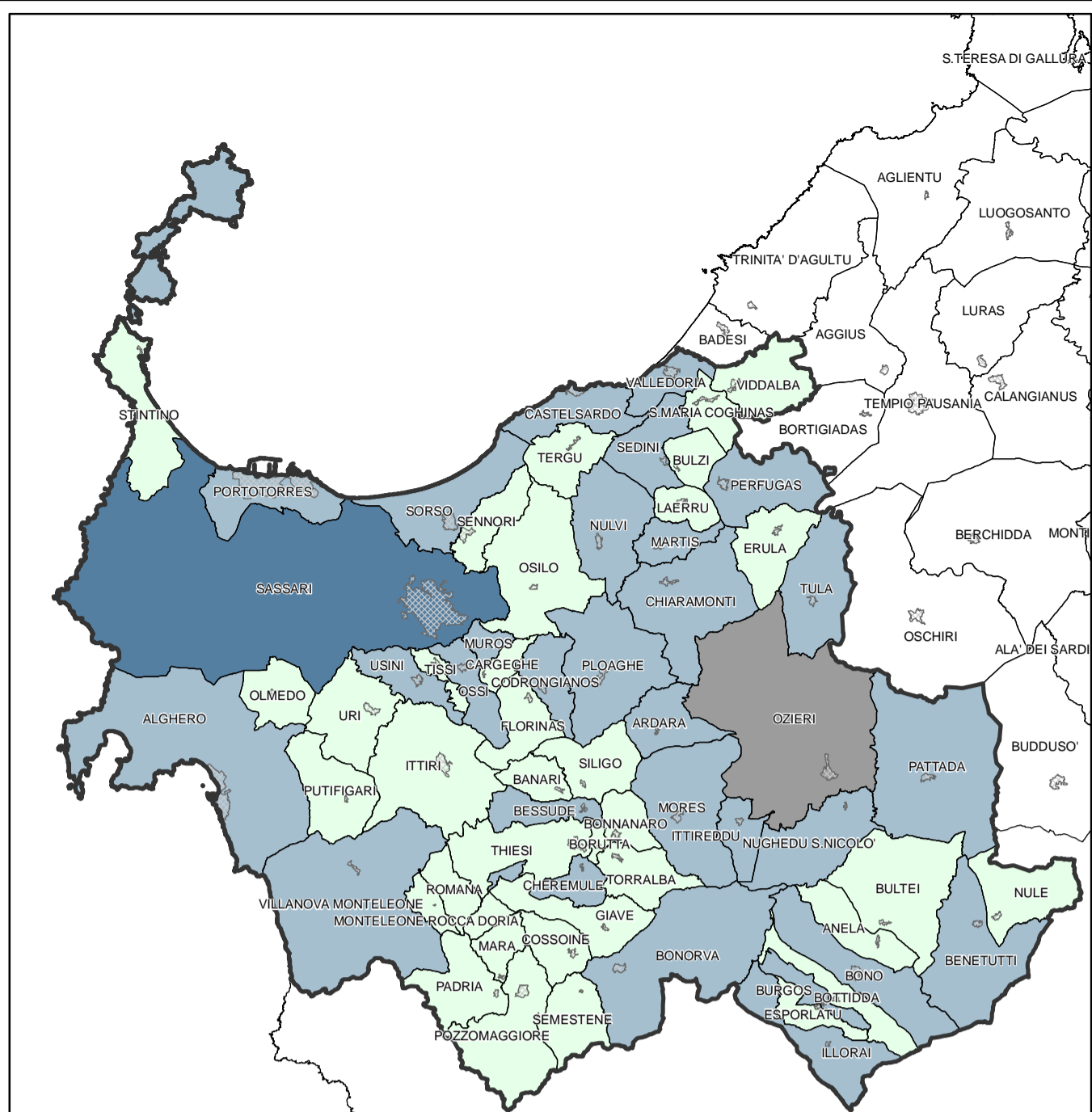
Centralità di Sassari - Spostamenti generati



Centralità di Alghero - Spostamenti generati



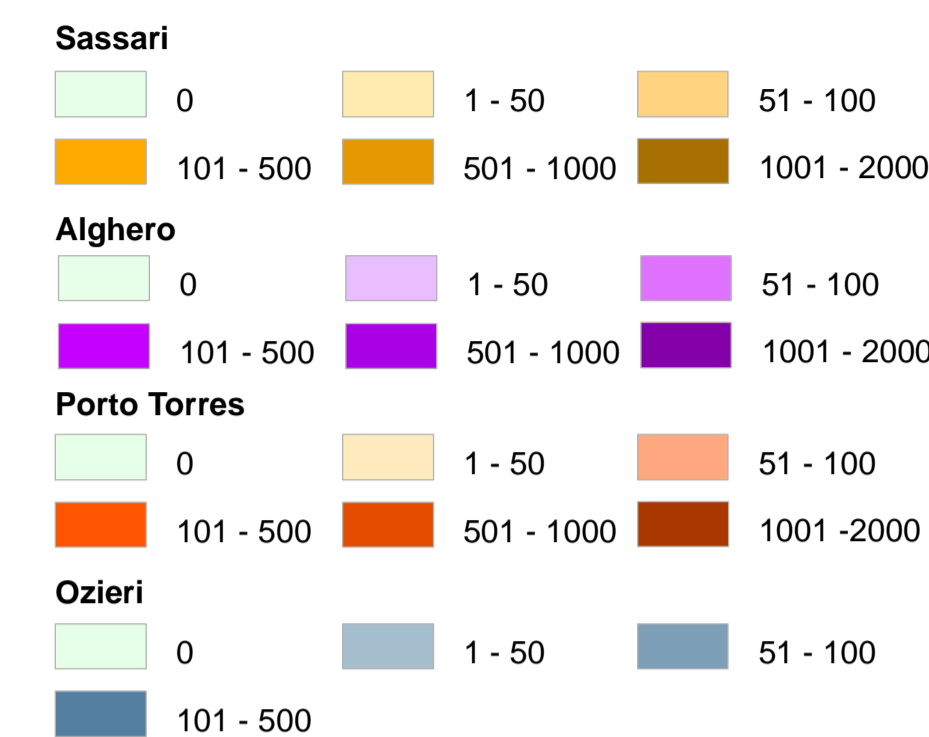
Centralità di Porto Torres - Spostamenti generati



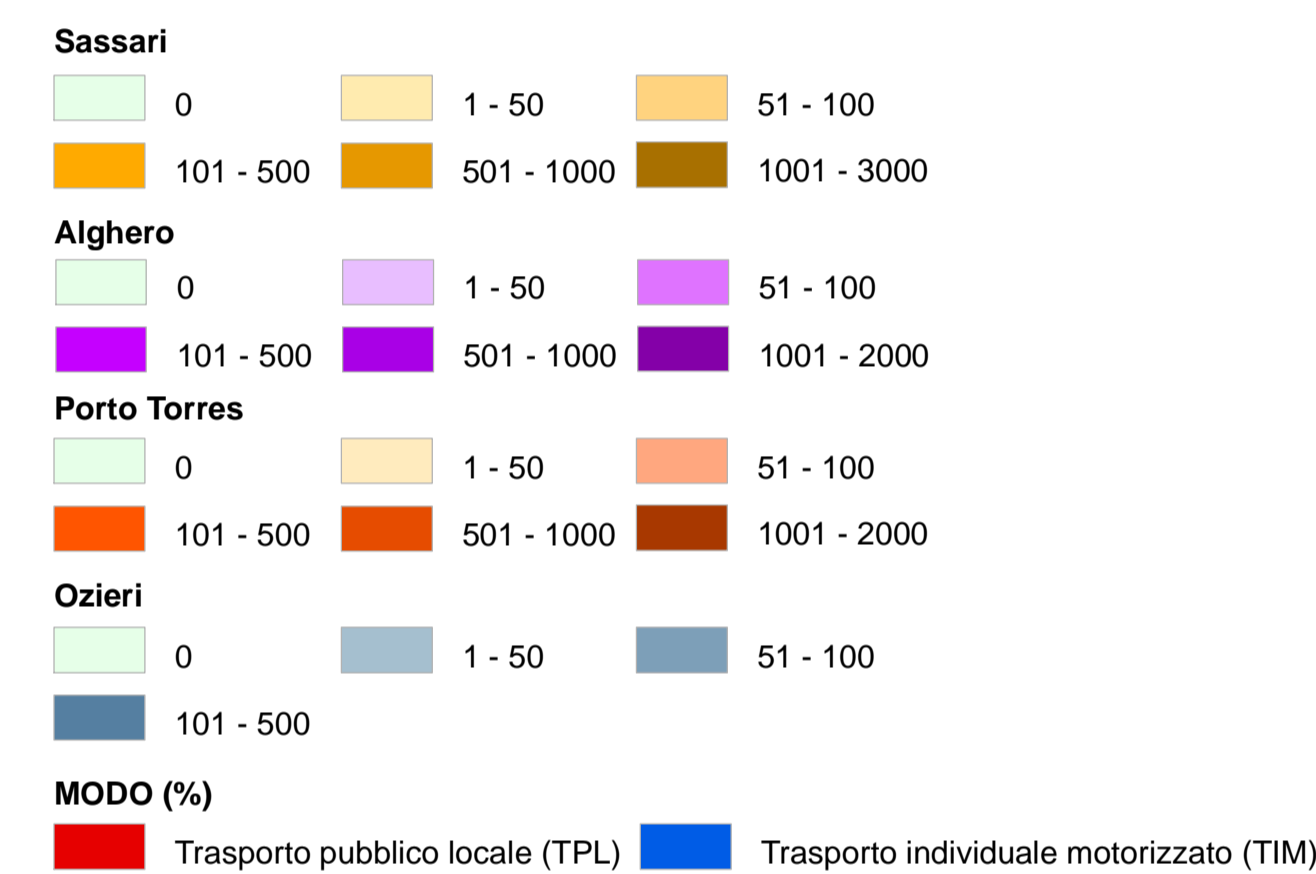
Centralità di Ozieri - Spostamenti generati

Le elaborazioni dei dati relativi agli spostamenti sistematici intercomunalni del XIV Censimento Istat 2001, restituiscono una immagine del territorio imperniata su quattro centri (Sassari, Alghero, Porto Torres e Ozieri) che svolgono un ruolo di riferimento per l'intero territorio provinciale. Essi coincidono con i centri principali per dimensione demografica e per concentrazione di servizi e funzioni superiori. In particolare l'immagine restituisce i rapporti reciproci che emergono dal confronto dei valori relativi agli spostamenti generati dai quattro centri. La rappresentazione dei fenomeni di pendolarismo per lavoro e studio consente di distinguere specifici ambiti di relazione che si contraddistinguono per il grado di dipendenza dai poli principali. La ripartizione modale degli spostamenti evidenzia le pratiche più diffuse nella mobilità. Si rileva un orientamento prevalente per le forme del traffico individuale motorizzato (TIM) ma al tempo stesso il ruolo non trascurabile assunto dal trasporto pubblico (TPL) per alcuni segmenti della popolazione come la popolazione studentesca.

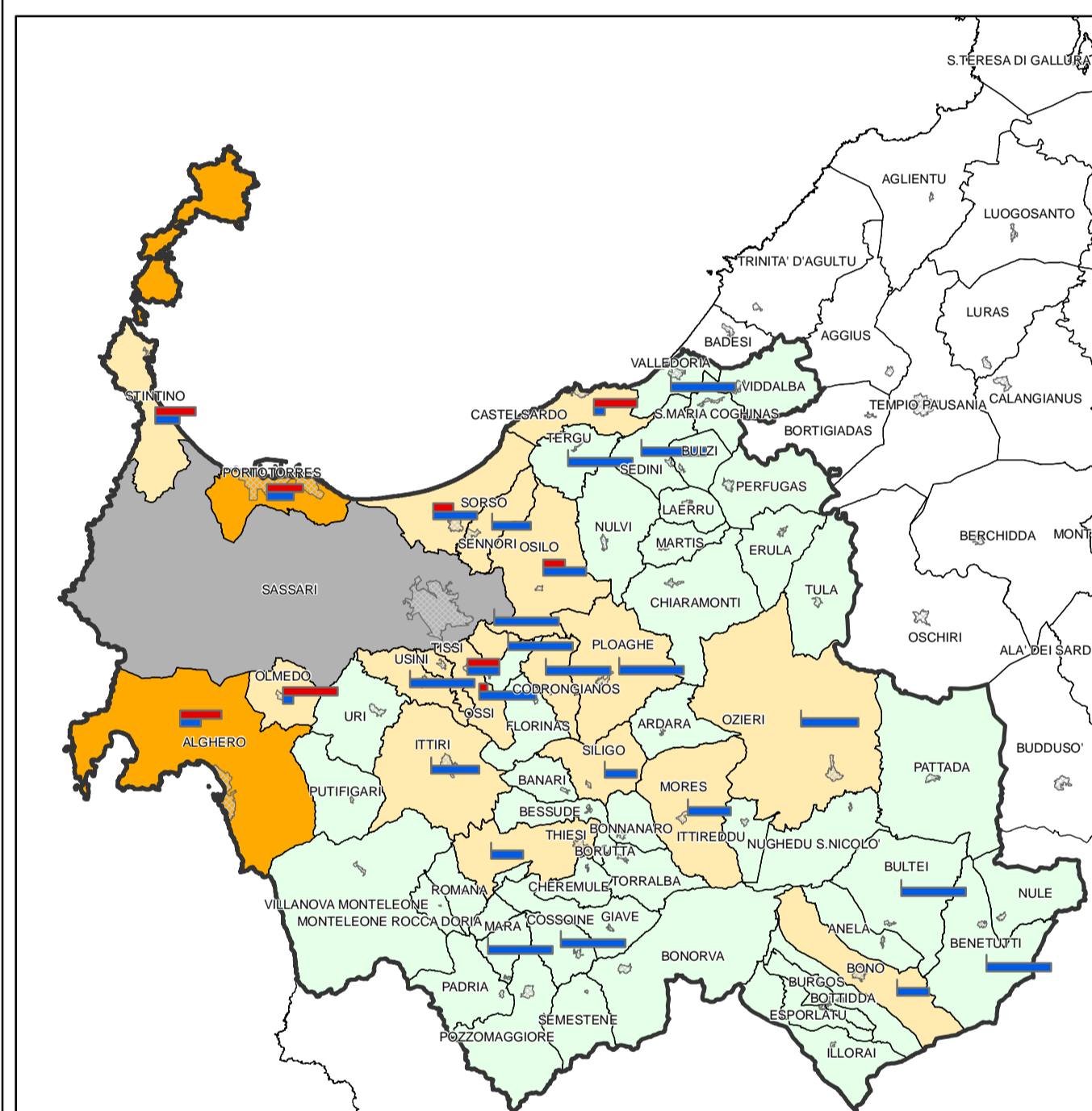
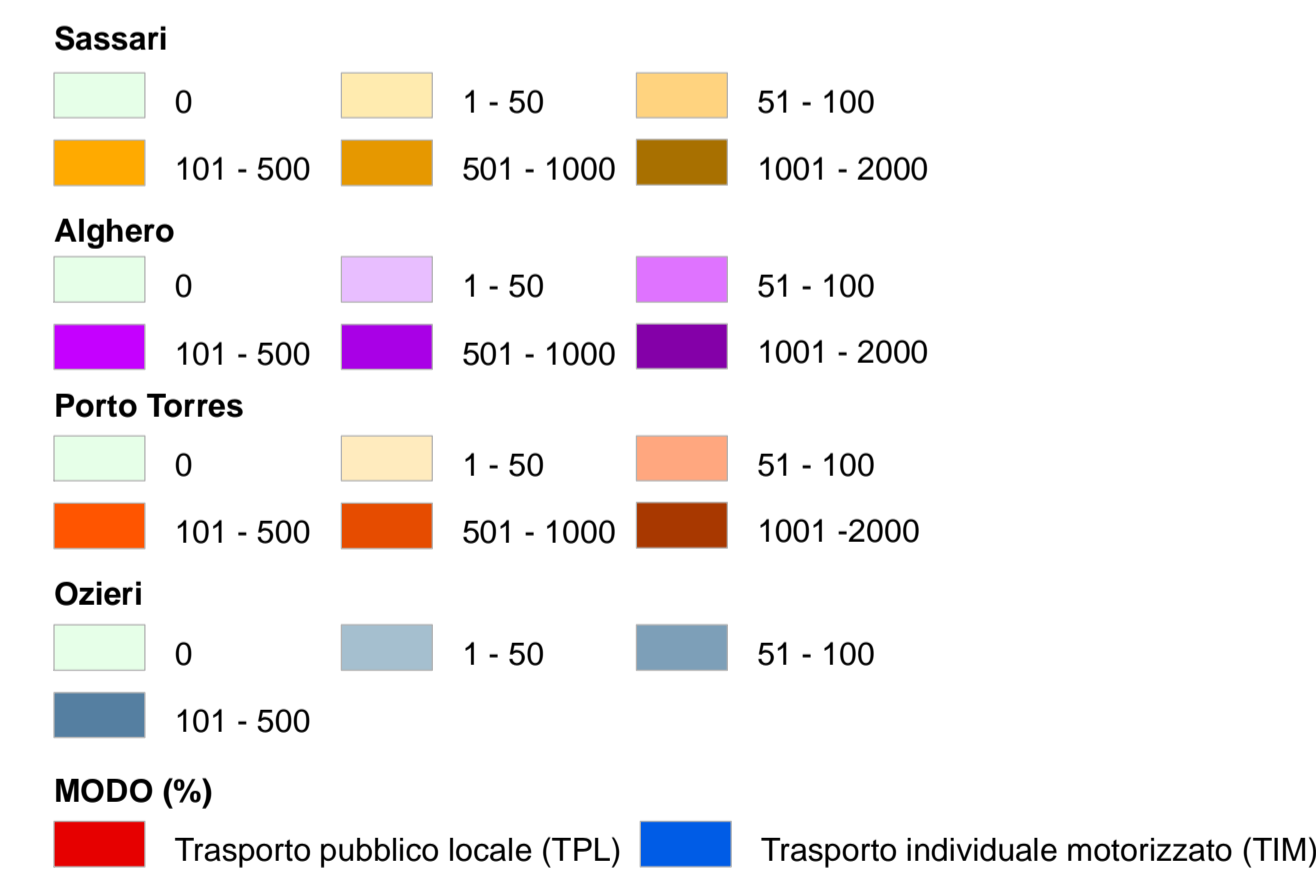
**Spostamenti totali**



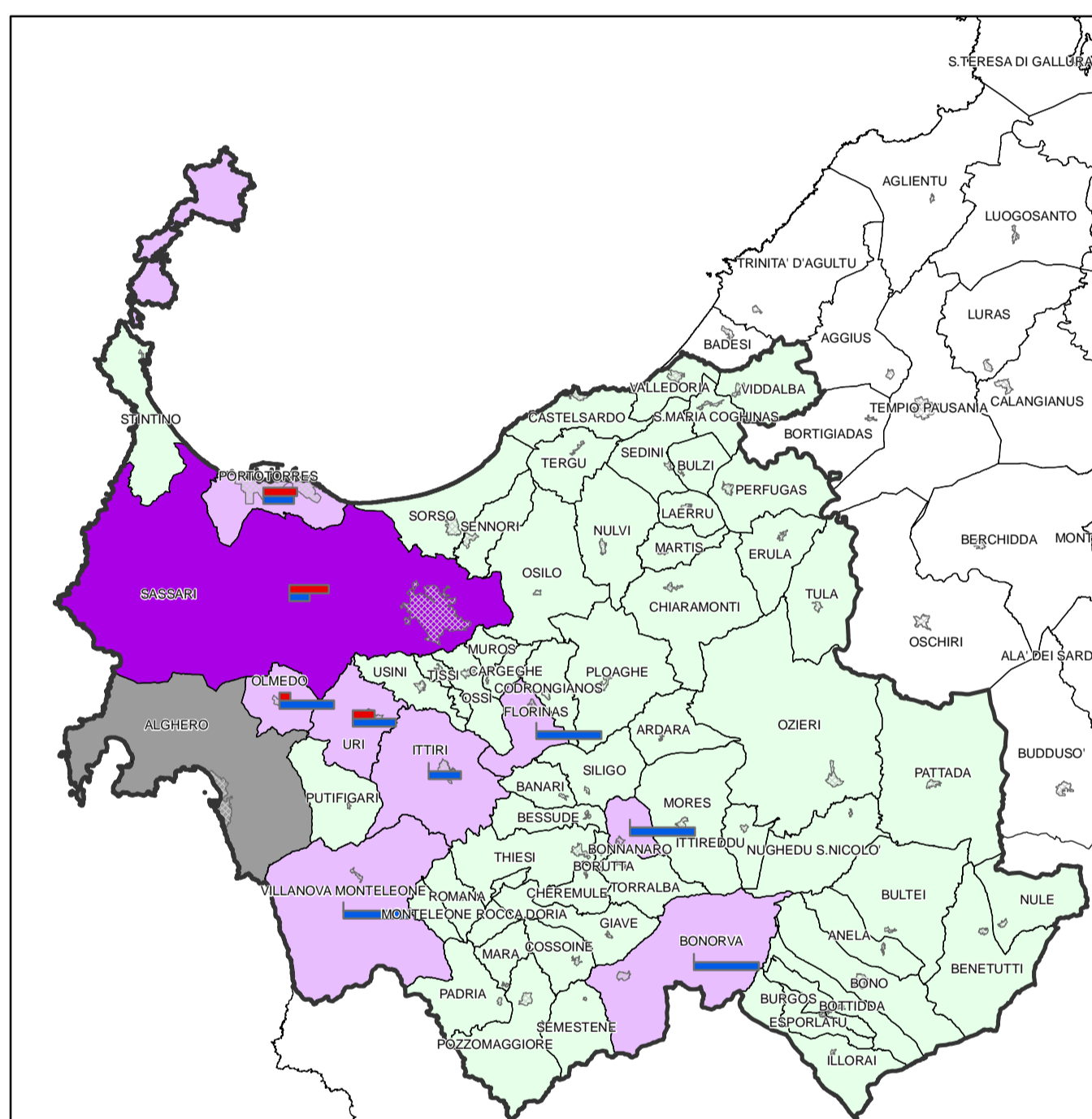
**Spostamenti generati per studio e modo**



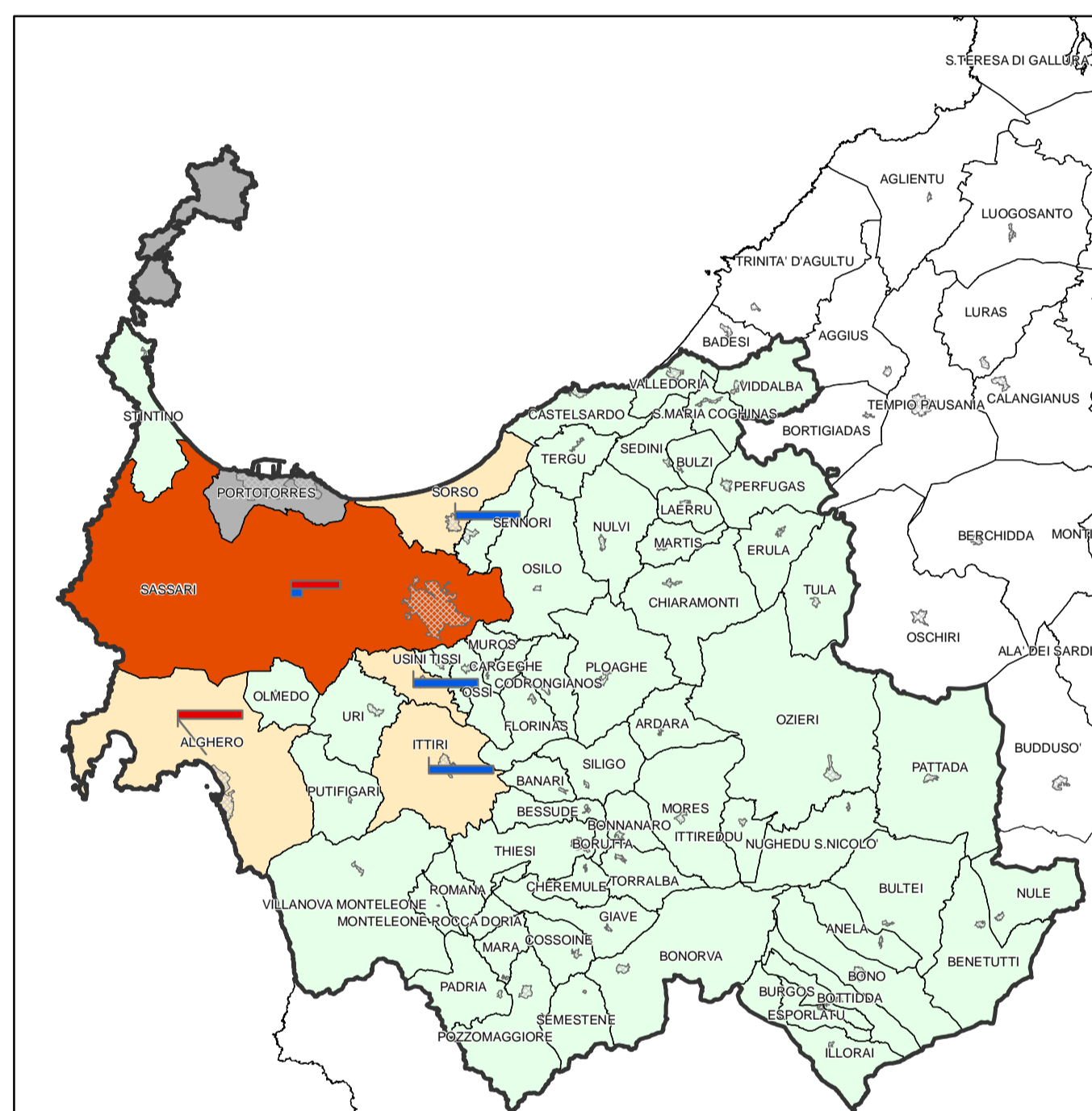
**Spostamenti generati per lavoro e modo**



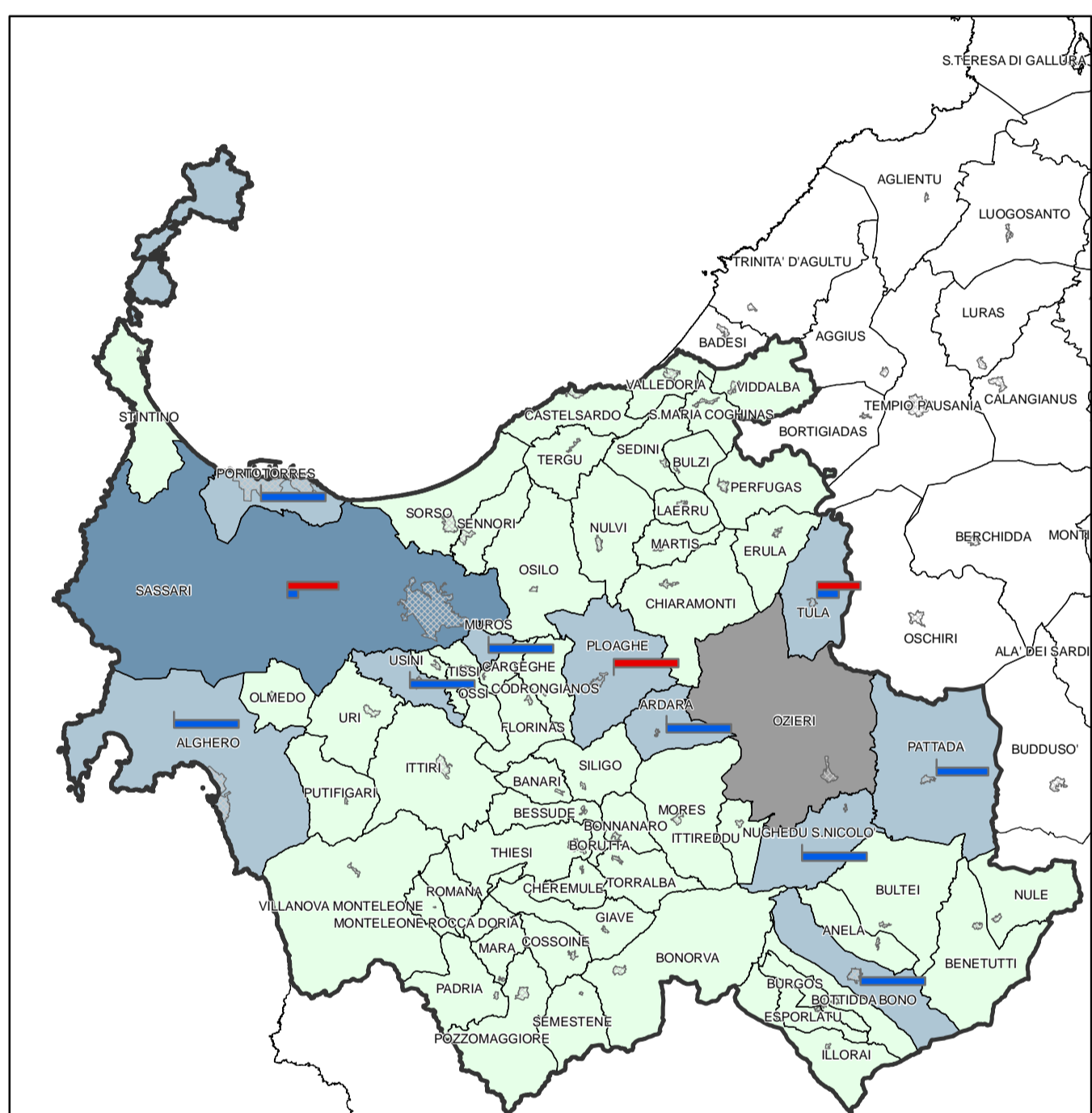
Centralità di Sassari - Spostamenti generati per studio e modo



Centralità di Alghero - Spostamenti generati per studio e modo



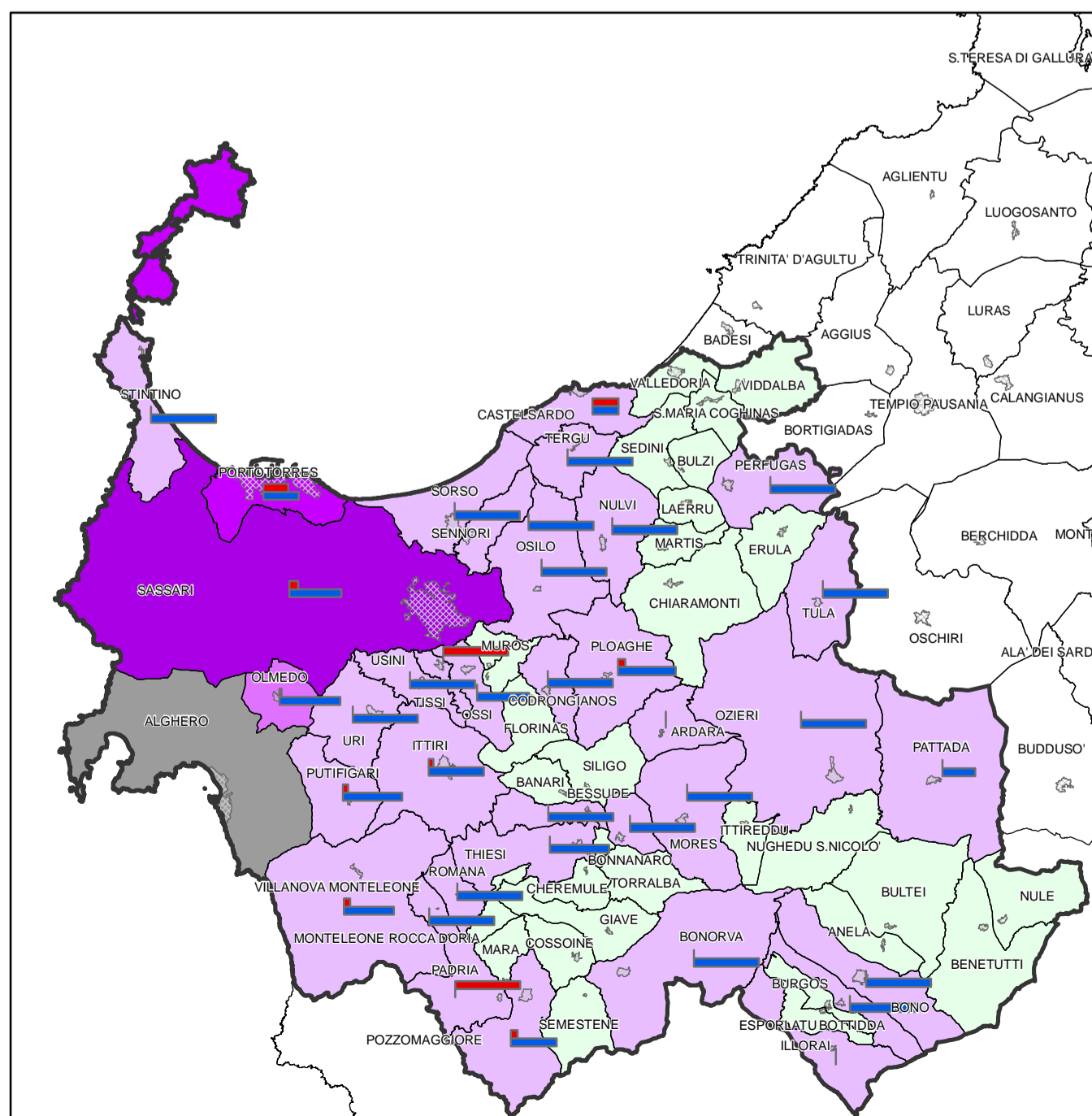
Centralità di Porto Torres - Spostamenti generati per studio e modo



Centralità di Ozieri - Spostamenti generati per studio e modo



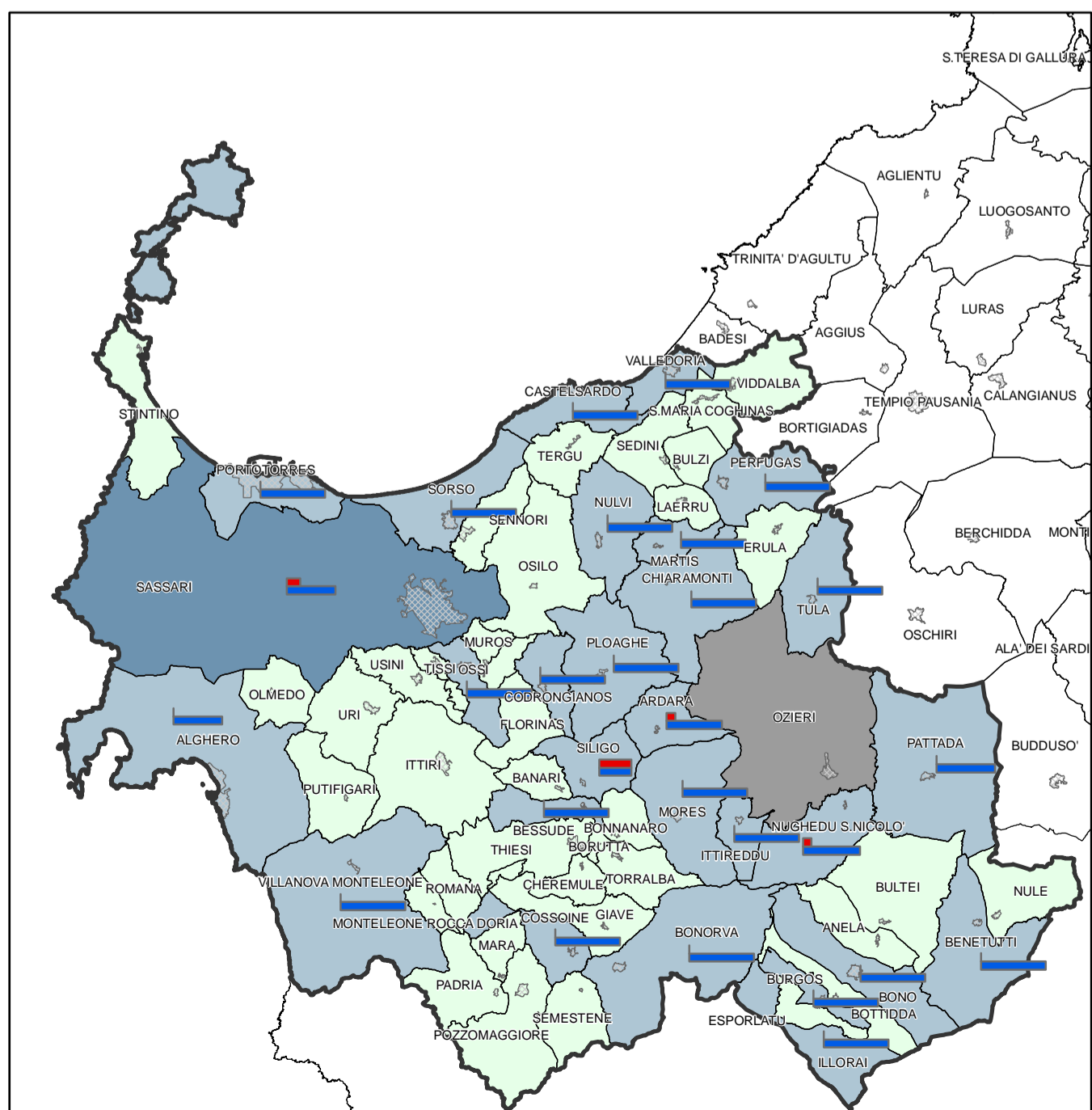
Centralità di Sassari - Spostamenti generati per lavoro e modo



Centralità di Alghero - Spostamenti generati per lavoro e modo



Centralità di Porto Torres - Spostamenti generati per lavoro e modo



Centralità di Ozieri - Spostamenti generati per lavoro e modo

**PIANO URBANISTICO PROVINCIALE**  
**PIANO TERRITORIALE DI COORDINAMENTO**

GEOGRAFIA DELL'ORGANIZZAZIONE DELLO SPAZIO  
 CENTRALITÀ:  
 MOBILITÀ GENERATA

Ottobre 2008  
 A-G20.3  
 Il coordinatore del Piano: Giovanni MACIOTTO  
 Il Presidente della Provincia: Alessandra GIUDICI