

L'elaborato costituisce uno degli elementi del quadro conoscitivo provinciale costruito quale contributo all'adeguamento del PUP - Ptc al Ppr, in particolare riferimento all'art. 106 comma 1 punto 1, che richiede alle Province di "acquisire previa verifica i dati e le informazioni necessarie alla costruzione del quadro conoscitivo territoriale provinciale integrandosi a tale scopo con quelle della pianificazione regionale"; pertanto, l'elaborato è stato impostato partendo dalle informazioni cartografiche contenute nella carta riguardante le linee elettriche riportate nell'assetto insediativo del Ppr di cui sono state verificate e aggiornate con le informazioni riportate nel precedente Pup - Ptc.

**Linee elettriche**

- Linea DDI 150KV
  - Linea DPT 150KV
  - Linea DPT 200KV
  - Linea DPT 200KV-CC
  - Linea DPT 380KV
  - Linea DPT doppia terna 150KV
  - Linea n.d.
- DDI ENEL Spa DIREZIONE DISTRIBUZIONE  
DPT ENEL Spa DIREZIONE PRODUZIONE E TRASMISSIONE

**Gasdotto Algeria - Sardegna - Italia (GALSI)**

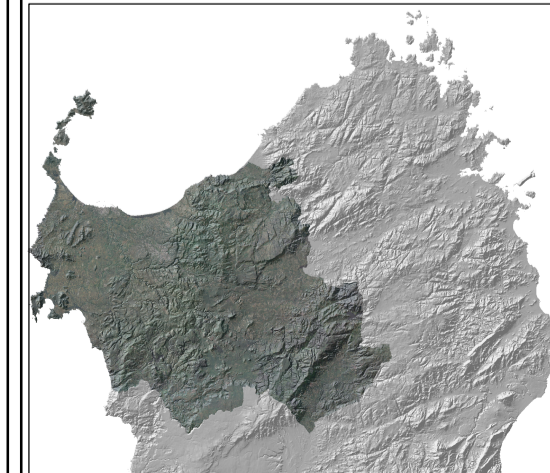
- Condotta sottomarina Sardegna - Toscana
- Tracciato di progetto
- Centrale di compressione

**Centrali**

- P Centrale idroelettrica
- ☐ Centrale termoelettrica
- H Stazione di trasformazione
- ⊠ Turbina a gas
- | Arrivi - out

PROVINCIA DI SASSARI  
Servizio di Programmazione e Pianificazione  
Ufficio del Piano

**PIANO URBANISTICO PROVINCIALE  
PIANO TERRITORIALE DI COORDINAMENTO**



SISTEMI DI ORGANIZZAZIONE DELLO SPAZIO ALLESTIMENTO INFRASTRUTTURALE DEL TERRITORIO RETI ELETTRICHE			
Codice settore	Scala	Aggiornamento	Data
C-S01	1:200.000		Ottobre 2008
Il coordinatore del Piano Giovanni MACIOCCO		Il Presidente della Provincia Alessandra GIUDICI	