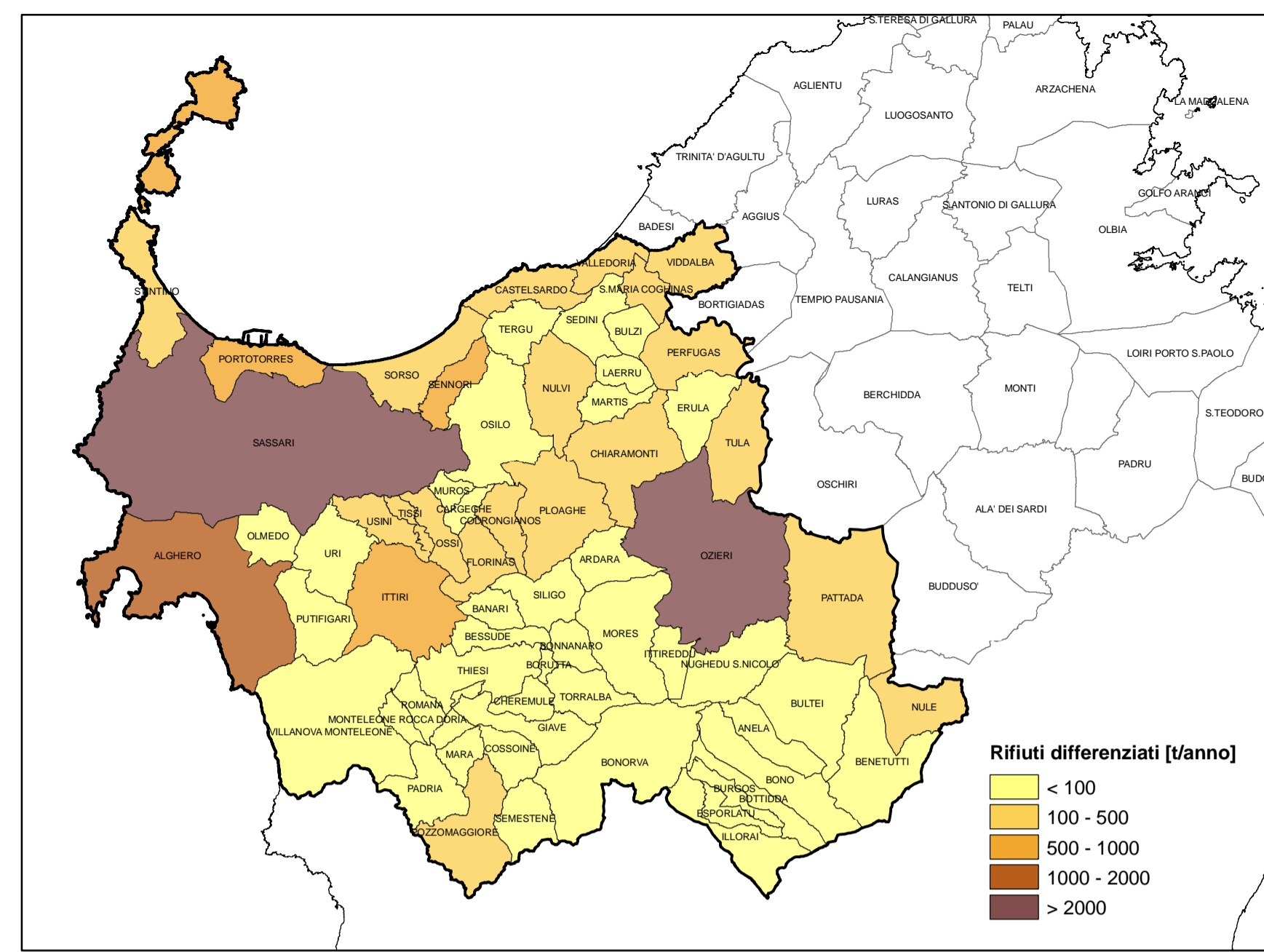
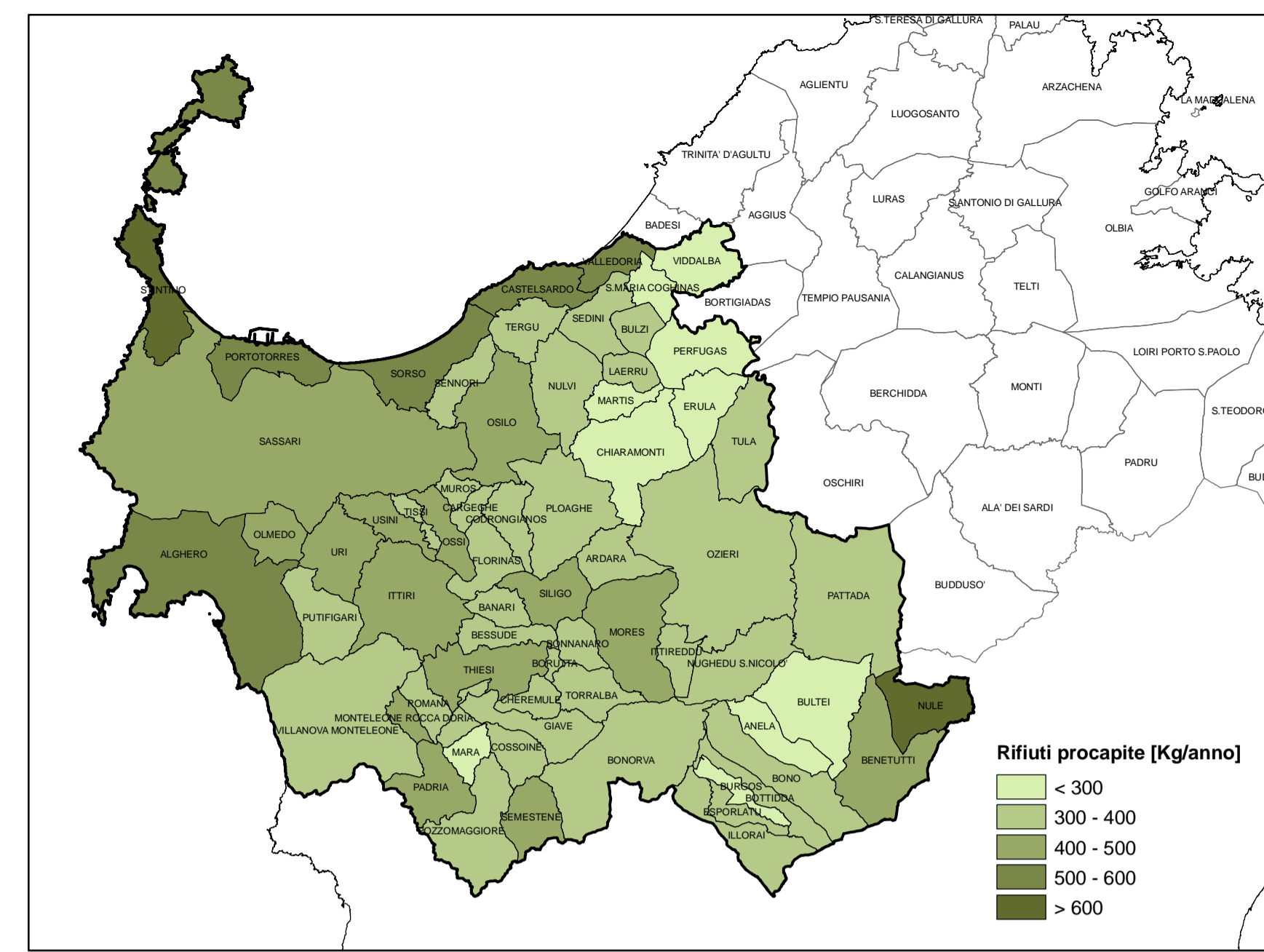


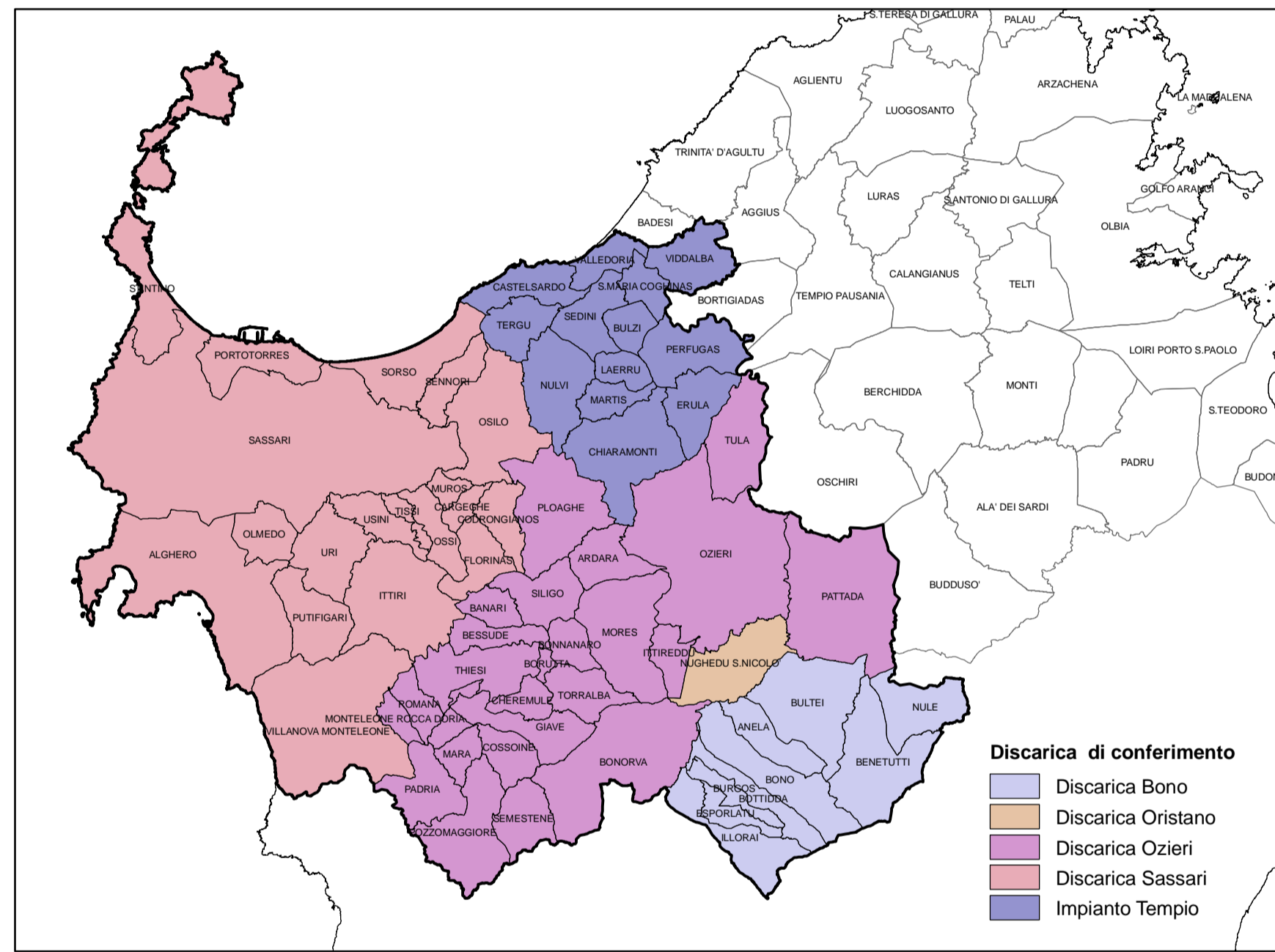
Quantità di rifiuti indifferenziati disaggregati per Comune



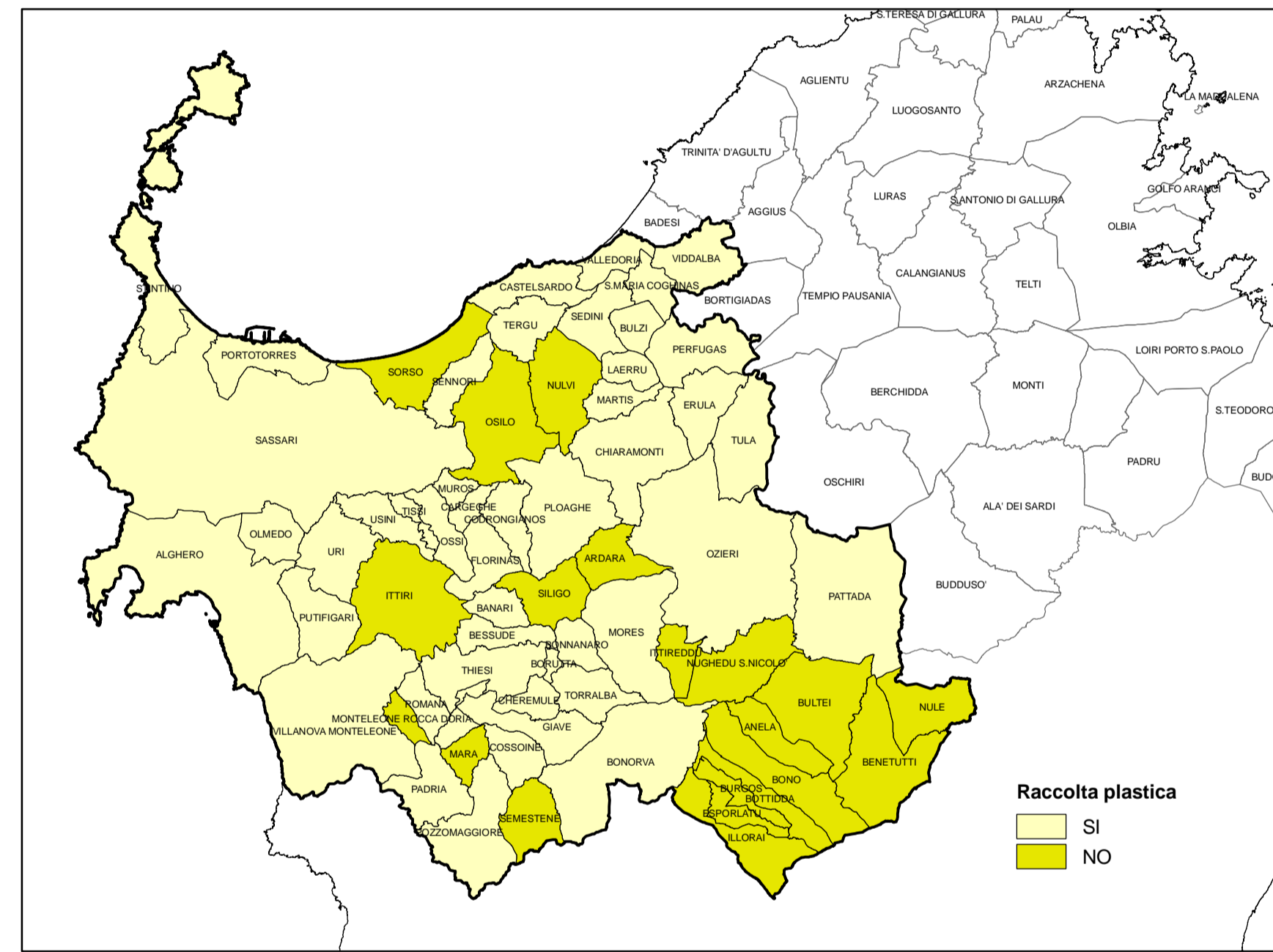
Quantità di rifiuti differenziati disaggregati per Comune



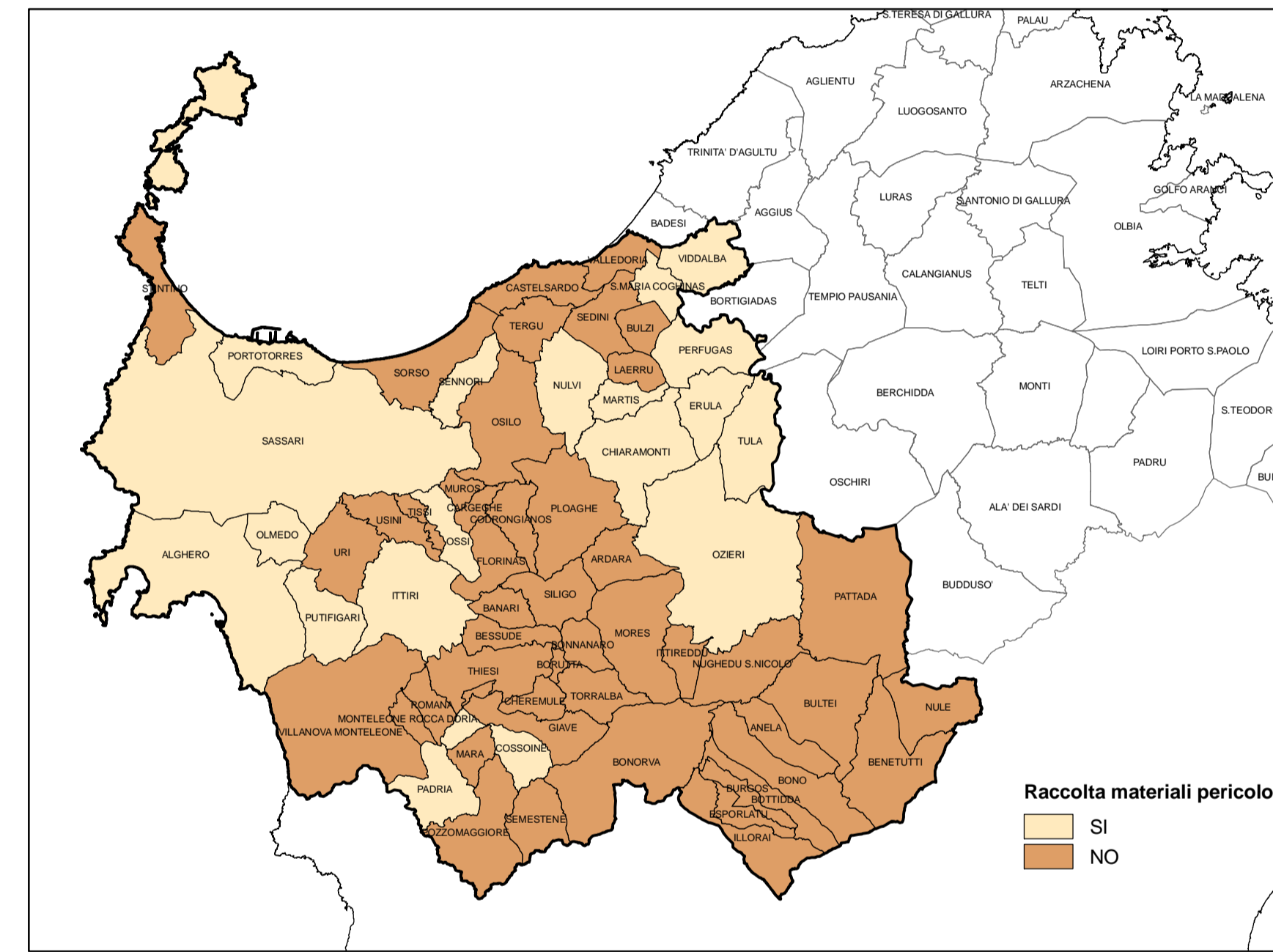
Quantità di rifiuti procapite disaggregata per Comune



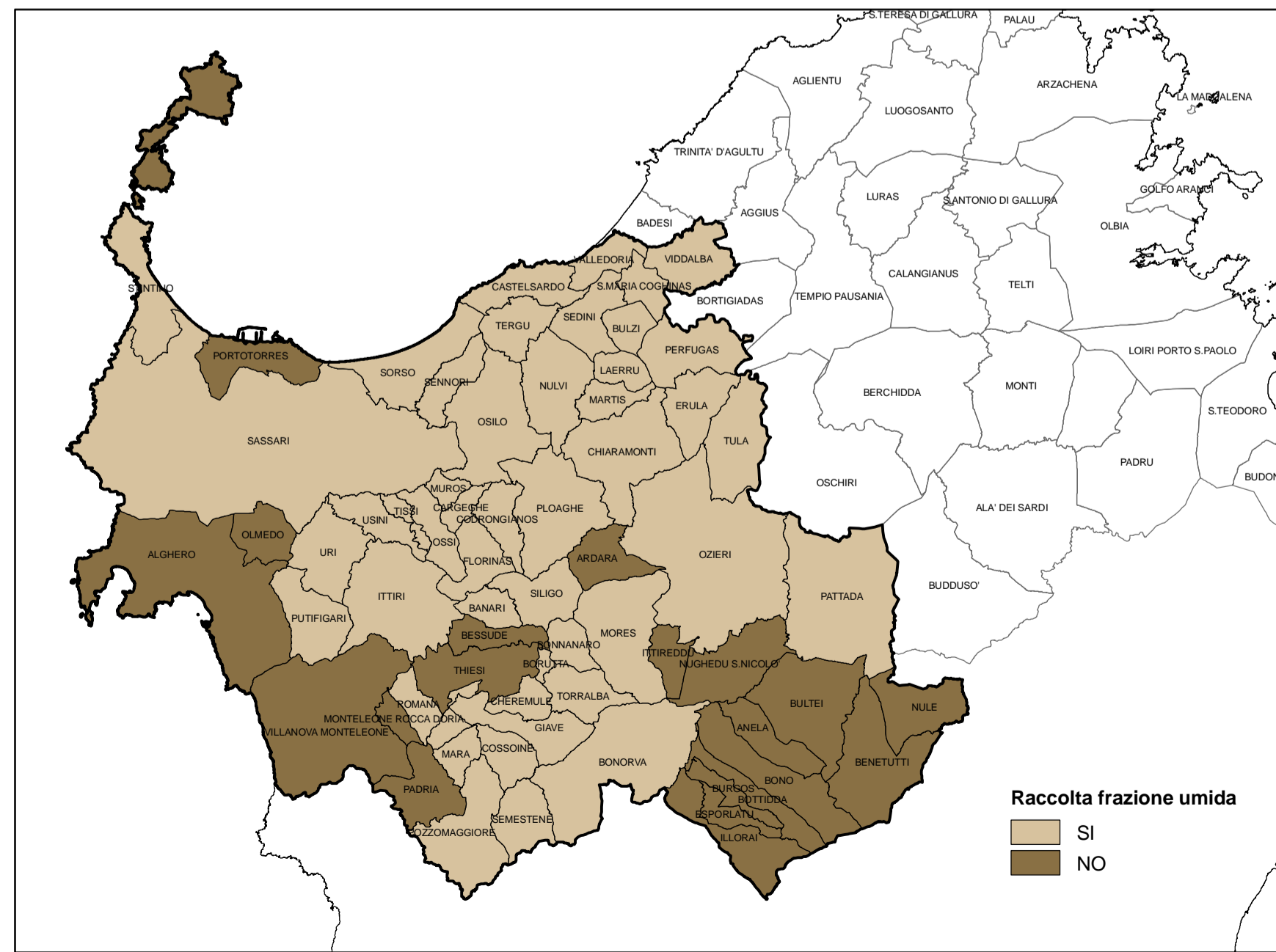
Comuni aggregati per discarica di conferimento



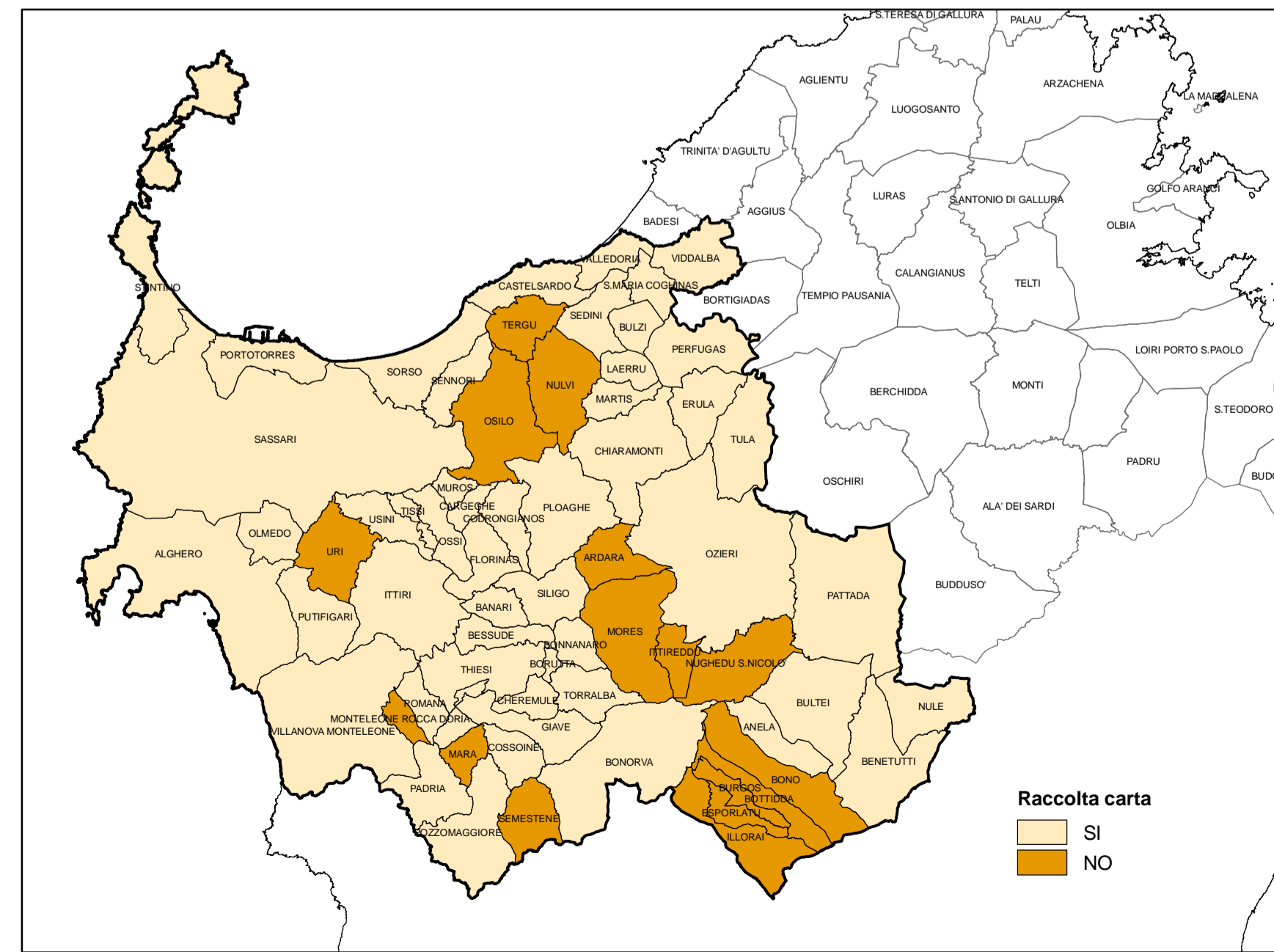
Raccolta differenziata materie plastiche



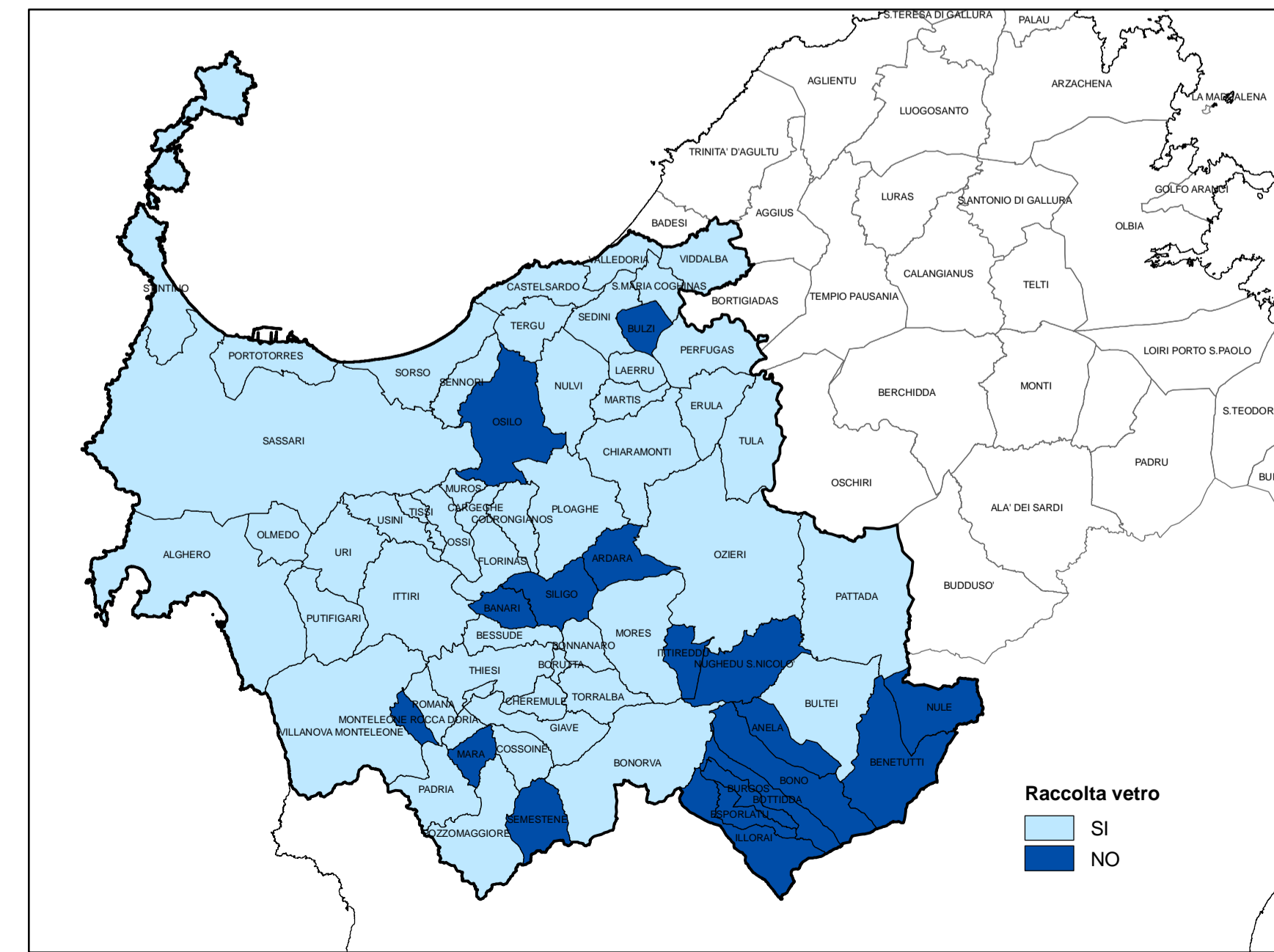
Raccolta differenziata di materiali pericolosi



Raccolta differenziata frazione umida



Raccolta differenziata carta e cartone



Raccolta differenziata vetro

L'elaborato fornisce un quadro generale della quantità di rifiuti prodotti per ogni comune in rapporto al numero di abitanti, e al livello di raccolta differenziata prodotta. Tali dati, costituiscono riferimenti per le analisi utili per l'attivazione di misure e azioni mirate ad un'efficiente gestione del ciclo dei rifiuti. Sono stati elaborati sulla base dei dati della RAS - Assessorato della Difesa dell'Ambiente - Osservatorio regionale rifiuti - 8° rapporto sulla gestione dei rifiuti urbani in Sardegna - Anno 2006.

Comune	Rifiuti indifferenziati da abitanti residenti [t]	Rifiuti differenziati da abitanti residenti [t]	Totale indifferenziati [t]	Totale differenziati [t]	Discarica principale	Rifiuti procapite [Kg/anno]	Raccolta umida [Kg/anno]	Raccolta vetro [Kg/anno]	Raccolta carta cartone [Kg/anno]	Raccolta materiali pericolosi [Kg/anno]	
Alghero	19950,34	9862,76	29813,10	1812,22	Discarica Sassari	536	0	215,060	711,200	103,190	1,320
Anela	139,97	0	139,97	0,27	Discarica Bono	202	0	0	0	0	0
Arborea	290,48	0	290,48	0,00	Discarica Ozieri	352	0	0	0	0	0
Barior	224,16	0	224,16	15,11	Discarica Ozieri	373	5,225	0	4,310	1,970	0
Beneatini	865,34	0	865,34	29,28	Discarica Bono	430	0	0	20,800	0	0
Bessude	142,88	0	142,88	4,14	Discarica Ozieri	316	0	1,480	1,500	100	0
Bornano	291,66	0	291,66	94,68	Discarica Ozieri	357	61,581	11,111	16,332	6,682	0
Bono	1387,81	0	1387,81	0,00	Discarica Bono	376	0	0	0	0	0
Bonorriva	1367,04	0	1367,04	76,13	Discarica Ozieri	372	61,820	650	9,430	4,230	0
Bortofu	91,845	0	91,845	24,07	Discarica Ozieri	390	8,778	4,241	5,377	2,631	0
Buddusò	239,21	0	239,21	4,41	Discarica Bono	320	0	0	0	0	0
Bultei	324,43	0	324,43	13,80	Discarica Ozieri	299	0	0,000	3,900	0	0
Bulzi	194,98	0	194,98	9,01	Impianto Tempio	343	4,948	0	9,480	3,080	0
Burgos	252,55	0	252,55	1,00	Discarica Bono	254	0	0	0	0	0
Cagliari	154,885	0	154,88	60,30	Discarica Sassari	357	30,225	8,698	10,237	5,457	0
Castelsardo	2630,36	910,1	3570,74	380,52	Impianto Tempio	530	100,940	89,380	124,740	16,960	0
Chenone	143,148	0	143,15	32,02	Discarica Ozieri	371	15,172	4,084	7,628	3,237	0
Chiaromonte	330,317	0	330,21	184,00	Impianto Tempio	284	84,848	41,214	37,993	8,232	39
Codronghianus	334,186	0	334,19	134,25	Discarica Sassari	354	65,215	18,788	22,887	134,24	0
Cossiga	230,2	0	230,20	66,41	Discarica Ozieri	316	27,560	16,900	10,655	5,042	89
Cugada	143,571	0	143,54	84,47	Impianto Tempio	289	36,881	19,920	15,146	6,860	17
Espartaco	143,33	0	143,33	0,00	Discarica Bono	321	0	0	0	0	0
Flores	391,918	0	391,92	152,04	Discarica Sassari	352	78,481	22,070	25,902	13,800	0
Giave	162,66	0	162,66	44,17	Discarica Ozieri	343	22,940	5,520	5,400	6,001	400
Ilona	406,66	0	406,66	0,00	Discarica Bono	308	0	0	0	0	0
Itinerdu	190,52	0	190,52	9,28	Discarica Ozieri	342	0	0	0	0	0
Ittiri	317,76	0	317,76	66,25	Discarica Sassari	420	476,798	103,810	38,700	810	878
Liama	315,88	0	315,88	30,38	Impianto Tempio	348	8,790	12,160	1,240	660	0
Mara	154,08	0	154,08	38,58	Discarica Ozieri	272	32,400	0	0	0	0
Martis	105,831	0	105,86	63,04	Impianto Tempio	294	27,185	13,462	13,688	4,308	13
Monteleone Rocca Doria	671,026	8,100	679,126	0,00	Discarica Ozieri	498	0	0	0	0	0
Mores	719,82	0	719,82	99,03	Discarica Ozieri	403	72,630	9,875	0	1,680	0
Muras	195,089	0	195,07	75,54	Discarica Ozieri	343	38,087	10,855	12,862	6,873	0
Nurallu San Nicola	669,25	0	669,25	0,00	Discarica Ozierano	384	0	0	0	0	0
Nule	669,25	0	673,06	200,46	Discarica Bono	617	0	0	100,700	0	0
Nulvi	783,2	0	789,44	241,77	Impianto Tempio	338	138,980	78,665	0	2,400	0
Oristano	1377,024	459,616	1822,64	60,47	Discarica Sassari	443	0	17,260	5,900	31,400	2,380
Oslia	1314,88	0	1314,88	46,64	Discarica Sassari	405	46,940	0	0	0	0
Ossi	2300,54	0	2300,54	123,84	Discarica Sassari	418	30,440	11,680	8,860	3,700	704
Ozieri	1888,24	0	1888,96	2106,22	Discarica Ozieri	360	844,880	277,662	591,590	162,10	1,589
Padada	319,44	0	319,74	29,10	Discarica Ozieri	452	0	8,290	8,020	1,800	63
Padada	1046,76	0	1054,68	128,04	Discarica Ozieri	348	47,600	24,540	34,150	5,120	0
Putifigari	446,984	0	450,02	257,47	Impianto Tempio	285	114,818	53,103	53,994	6,995	53
Putifigari	1469,16	0	1469,16	296,16	Discarica Ozieri	393	114,380	50,965	66,466	23,995	0
Puerto Torres	11905,308	296,282	12361,59	784,09	Discarica Sassari	538	0	44,120	335,370	44,050	3,960
Putzomaggiore	831,027	29,293	860,32	196,03	Discarica Ozieri	365	60,700	48,490	34,830	13,095	0
Putifigari	188,50	0	188,50	81,62	Discarica Sassari	365	41,540	12,840	15,440	3,100	40
Romana	211,82	0	212,98	29,08	Discarica Ozieri	399	8,880	5,580	2,570	5,960	0
Santa Maria Coghinas	259,703	0	266,69	144,67	Impianto Tempio	282	66,710	32,454	29,872	4,900	31
Sassari	5405,6	0	5946,26	9607,28	Discarica Sassari	494	2,438,680	1,097,900	2,546,450	195,890	561,2
Sedda	496,262	0	496,26	125,03	Discarica Ozieri	375	29,372	12,240	5,800	83,790	0
Semestene	75,34	0	75,34	14,84	Discarica Ozieri	470	14,940	0	0	0	0
Sennori	2003,7	0	2126,82	720,07	Discarica Sassari	377	234,180	171,360	149,360	720,0	182
Siligo	372,2	0	372,20	31,16	Discarica Ozieri	410	7,595	0	14,400	0	0
Sorso	7284,994	1721,286	9006,28	225,07	Discarica Sassari	516	93,400	7,720	33,010	0	0
Stintino	740,16	1626,24	2366,40	155,38	Discarica Sassari	723	54,160	32,530	51,410	9,830	0
Tariga	184,716	0	184,72	11,47	Impianto Tempio	339	5,430	680	0	180	0
Tharros	1446,8	0	1450,92	25,81	Discarica Ozieri	485	0	8,177	26,200	2,620	0
Tissi	529,001	0	529,00	205,85	Discarica Sassari	345	103,232	29,709	34,962	16,638	0
Tortolona	310,36	0	310,36	65,82	Discarica Ozieri	375	31,889	12,026	14,743	6,198	0
Tula	406,66	0	406,66	125,03	Discarica Ozieri	321	60,000	20,360	27,840	9,500	0
Ussini	1307,02	0	1307,02	38,75	Discarica Sassari	436	15,400	11,500	0	4,280	0
Ussini	145,04	0	145,04	228,42	Discarica Sassari	419	162,140	34,940	25,180	8,160	0
Vidolara	1846,275	711,844	2558,12	365,04	Impianto Tempio	559	88,100	70,400	72,100	14,900	0
Viddalba	303,408	0	311,56	169,01	Impianto Tempio	283	77,937	37,857	34,898	5,725	36
Villanova Monteleone	927,6	0	928,52	46,03	Discarica Sassari	390	0	21,070	10,000	2,315	0

**PIANO URBANISTICO PROVINCIALE
PIANO TERRITORIALE DI COORDINAMENTO**

SISTEMI DI ORGANIZZAZIONE DELLO SPAZIO
ALLESTIMENTO INFRASTRUTTURALE DEL TERRITORIO
SISTEMA CICLICO DEI RIFIUTI