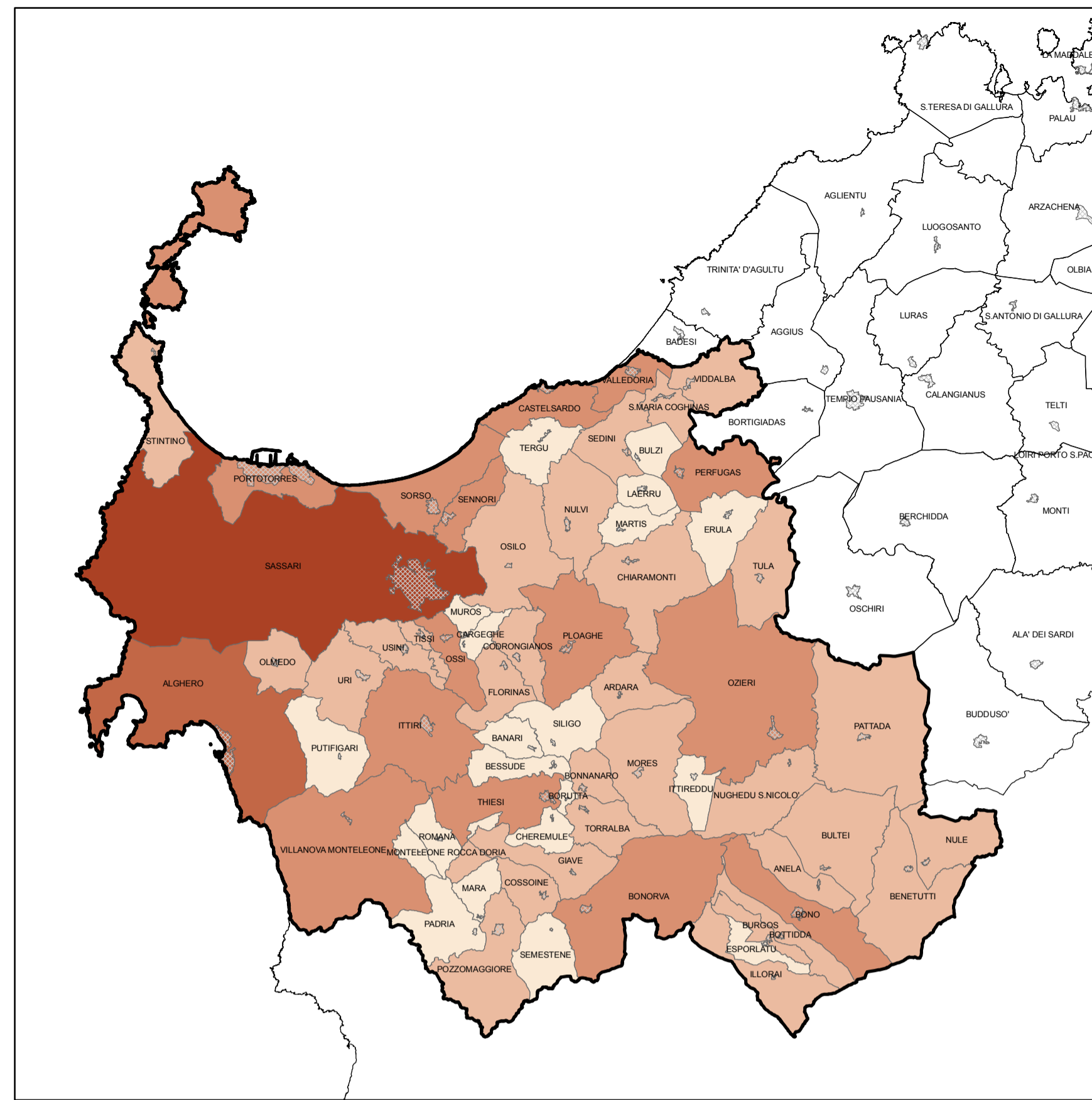
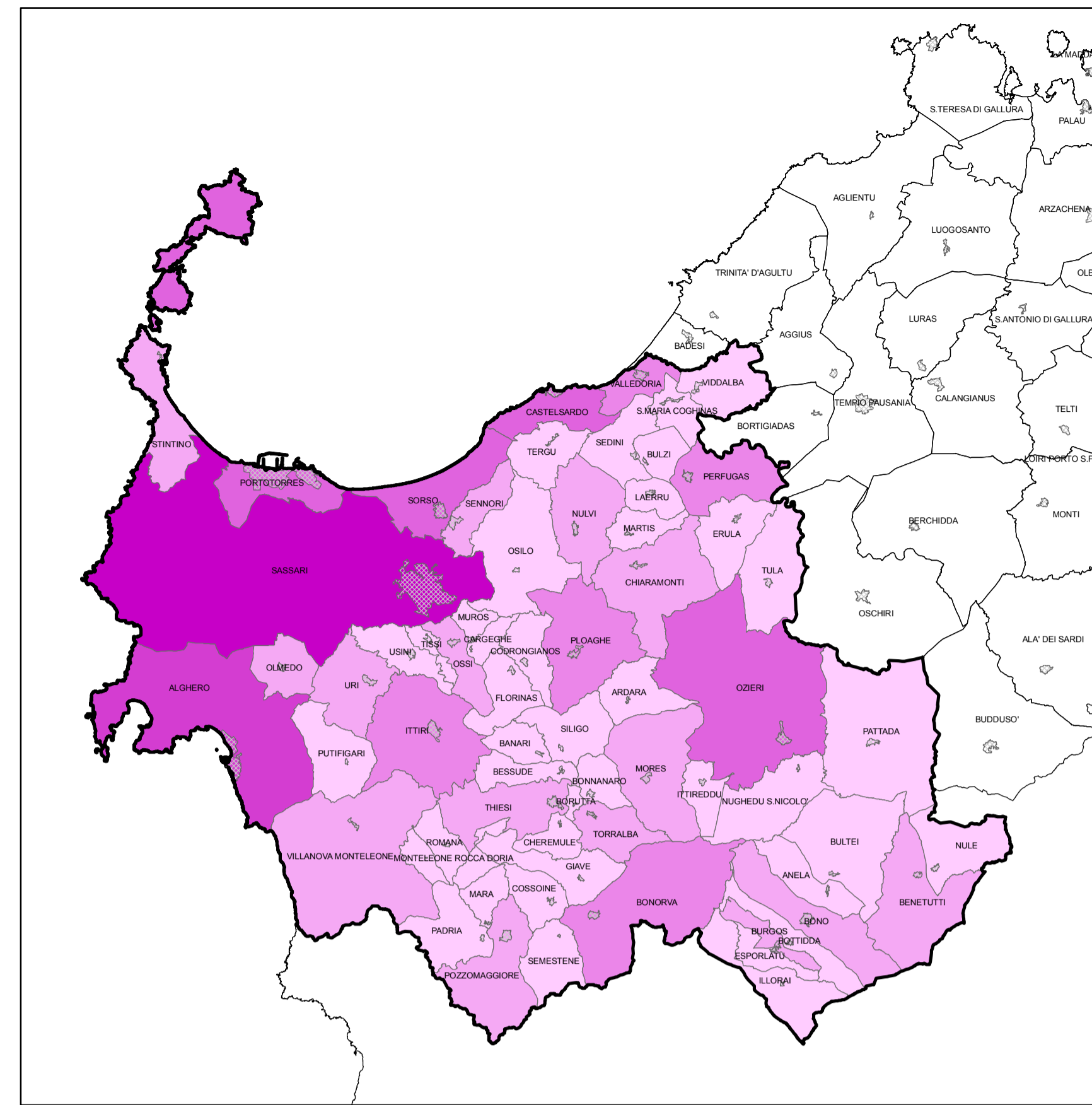


Servizi culturali



Servizi all'istruzione



Servizi commerciali

L'organizzazione dei servizi sul territorio provinciale costituisce uno degli elementi del quadro conoscitivo provinciale costruito quale contributo all'adeguamento del Pup - Ptc al Prr, in particolare riferimento all'art. 106 co. 1 punto 1 che richiede alle Province di "acquisire previa verifica i dati e le informazioni necessarie alla costruzione del quadro conoscitivo territoriale provinciale integrandosi a tale scopo con quelle della pianificazione regionale".

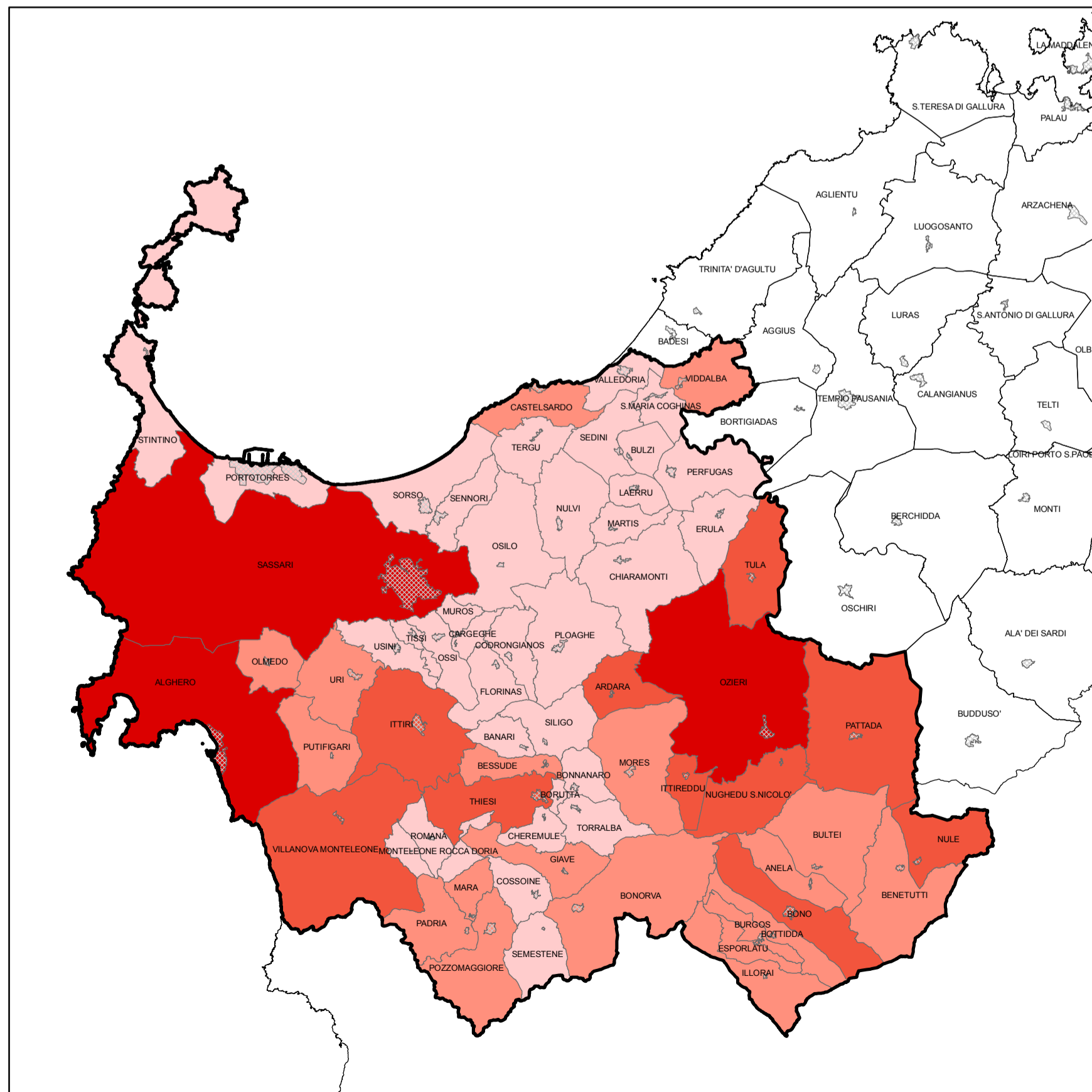
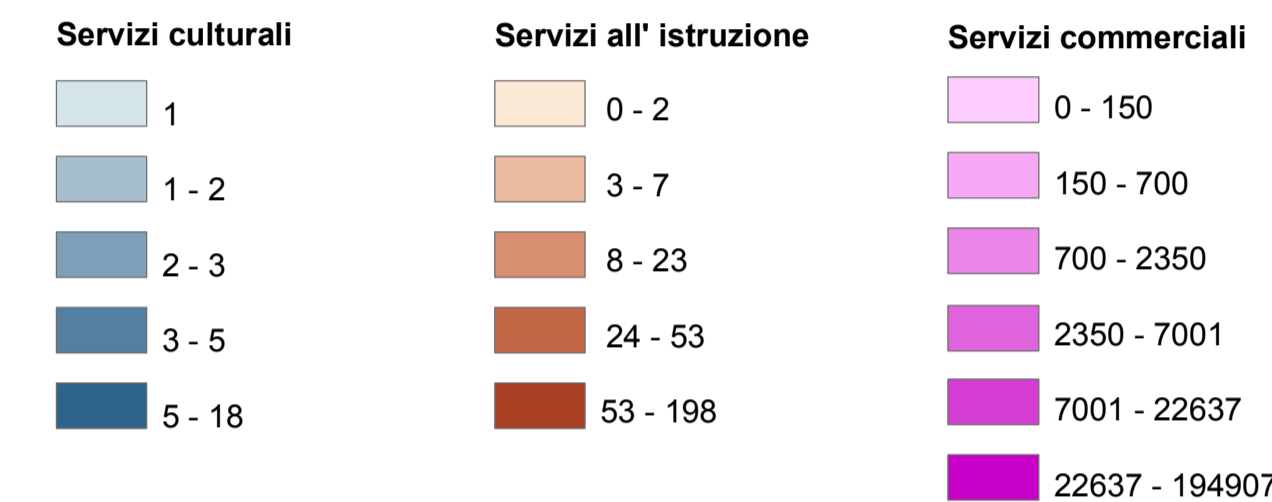
Si riporta la distribuzione dei servizi articolati per macrocategorie: relativamente ai servizi culturali, la rappresentazione mostra la distribuzione nei diversi comuni della Provincia di alcuni servizi e strutture legati alla cultura quali sistemi bibliotecari (al cui interno operano biblioteche sia pubbliche che private), biblioteche (anche queste sia pubbliche che private), musei e teatri censiti sulla base dei dati raccolti dal sito ufficiale della Regione Sardegna.

La rappresentazione dei servizi all'istruzione raffigura la distribuzione nei diversi comuni della Provincia delle scuole per l'infanzia, primarie, secondarie di I e II grado e dei corsi di laurea che interessano esclusivamente il Comune di Sassari e quello di Alghero. I dati utilizzati sono stati forniti dall'Osservatorio provinciale e Istruzione e Formazione.

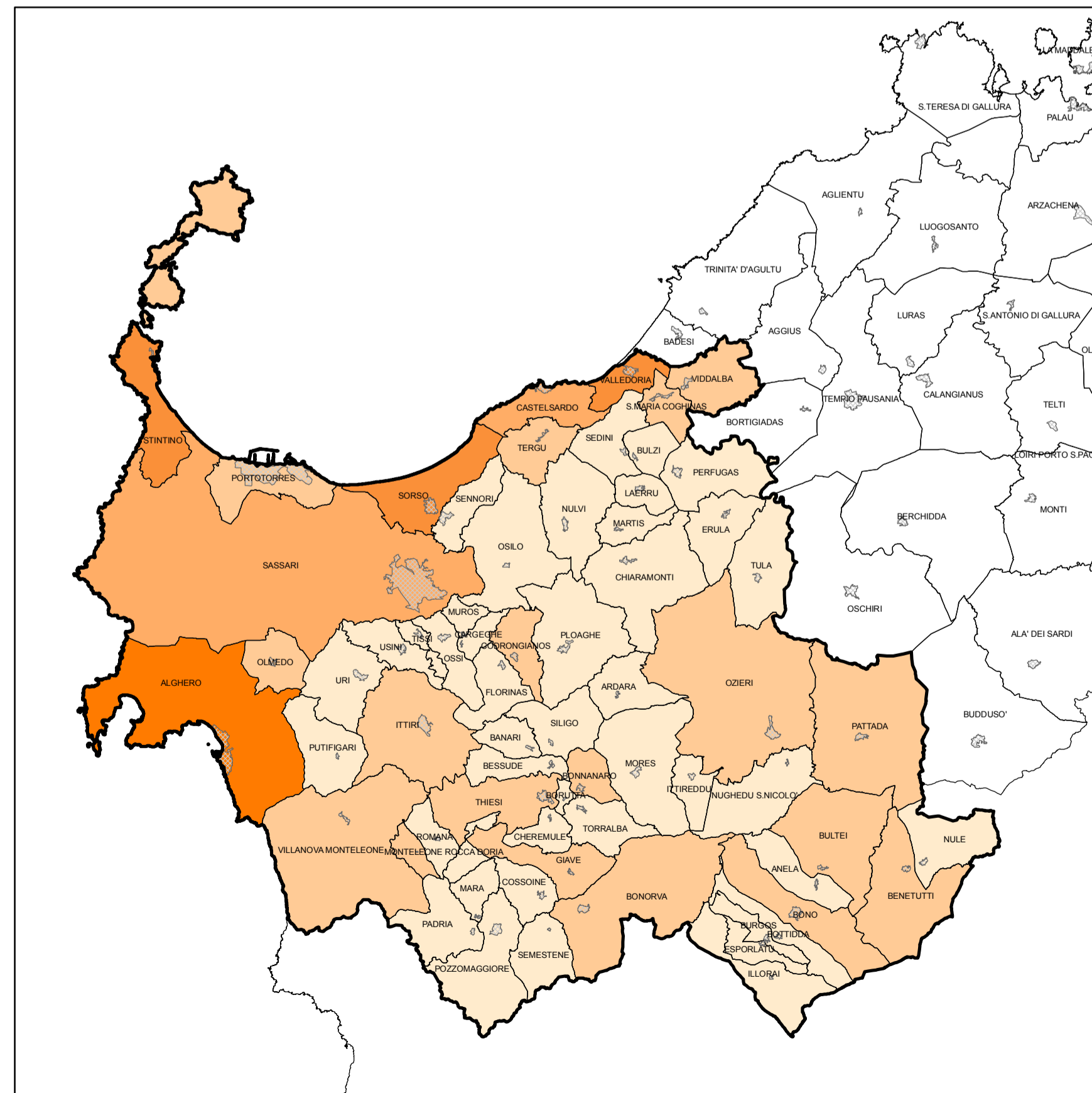
La rappresentazione dei servizi finanziari mostra invece la distribuzione degli sportelli bancari nei comuni della Provincia censiti sulla base dei dati raccolti dal sito www.comuni-italiani.it. Ai fini di un corretto confronto con i dati meno recenti si segnala che, a causa dell'ingresso nel mercato del credito degli sportelli BancoPosta delle Poste Italiane, il numero degli sportelli bancari è decisamente aumentato negli ultimi anni.

Nel contesto di una ricostruzione complessiva dei servizi sul territorio provinciale, assume un peso rilevante la distribuzione dei servizi socio assistenziali, laddove per servizi socio assistenziali si intende l'insieme delle principali prestazioni sanitarie a rilevanza sociale, delle prestazioni sociali a rilevanza sanitaria e delle prestazioni socio sanitarie ad elevata integrazione sanitaria così come definite dall'attuale normativa e quella dei servizi sanitari, che comprendono esclusivamente strutture ospedaliere e poliambulatori, entrambi censiti sulla base dei dati del Piano Locale Unitario Servizi dei Distretti di Alghero, Sassari e Ozieri.

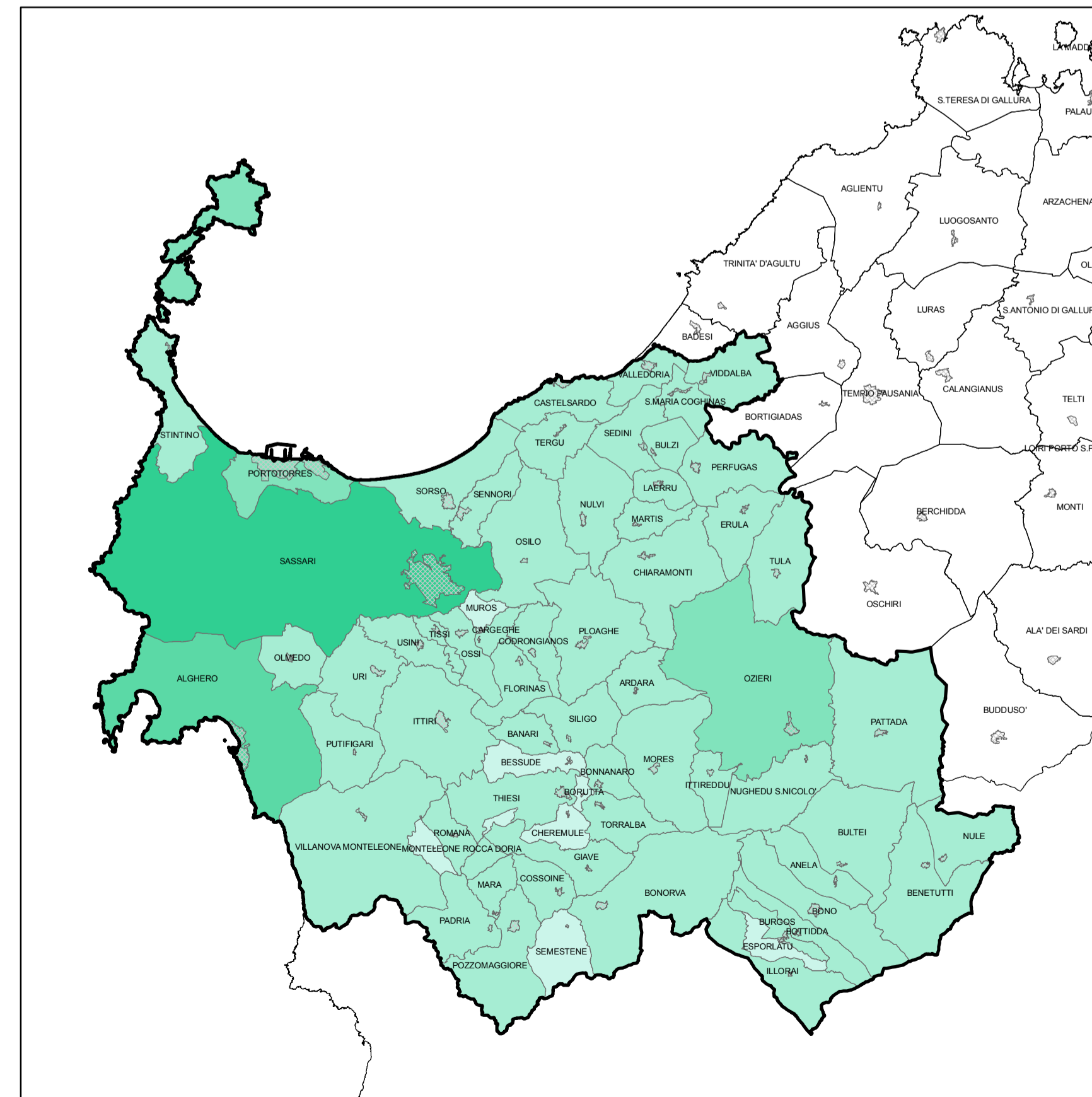
La distribuzione della superficie totale in metri quadri degli esercizi commerciali nei comuni della Provincia, è stato ricavato dai dati dell'Osservatorio sul commercio del Nord Sardegna. Infine si riporta la distribuzione dei servizi di ricettività turistica ottenuta considerando il numero totale di posti letto disponibili in ogni comune della Provincia (Fonte ISTAT 2006).



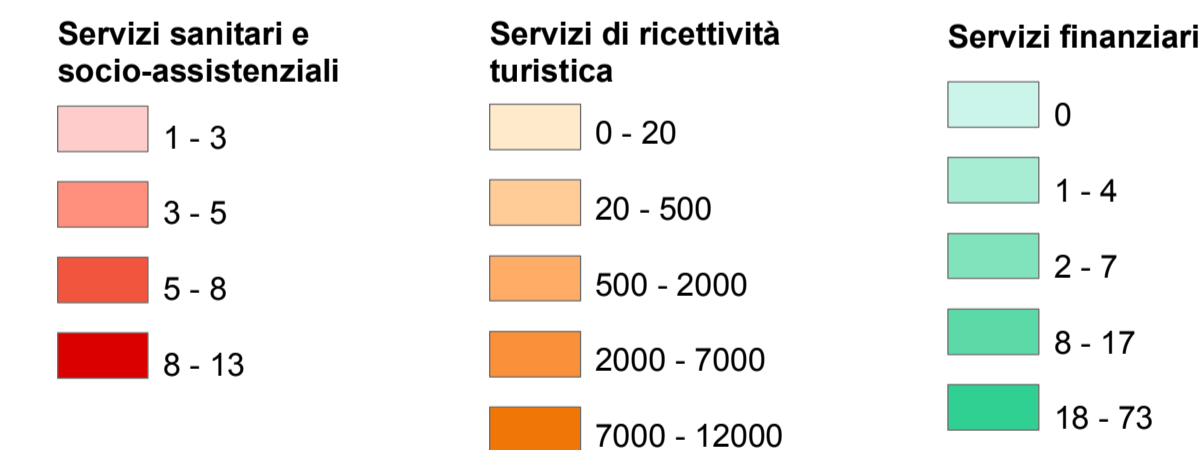
Servizi sanitari e socio-assistenziali



Servizi di ricettività turistica



Servizi finanziari




PROVINCIA DI SASSARI
 Settore di Programmazione e Pianificazione
 Ufficio del Piano

PIANO URBANISTICO PROVINCIALE
PIANO TERRITORIALE DI COORDINAMENTO

SISTEMI DI ORGANIZZAZIONE DELLO SPAZIO
 SISTEMA DEI SERVIZI

C-S06

Ottobre 2008

Il coordinatore del Piano
 Giovanni MACIÒCCO

Il Presidente della Provincia
 Alessandra GIUDICI