

Con riferimento all'art. 106, comma 1, punto 3c della Nta del Ppr, il Sistema delle aree a rischio incendio a scala provinciale, è una rappresentazione in riferimento ai singoli comuni della possibilità dello sviluppo di un incendio come conseguenza del comportamento degli individui. In questa prospettiva l'elaborato costituisce un primo riferimento per la costruzione di una carta della prevenzione incendi, che potrà però essere definita solo a seguito di studi di settore specifici a valle della approvazione del Pup - Ptc.

Il rischio viene individuato dall'insieme delle informazioni della pericolosità e della vulnerabilità:

- la pericolosità è la possibilità oggettiva che si verifichi l'incendio;
- la vulnerabilità è la possibile esposizione agli incendi.

Nell'elaborato, inoltre, sono rappresentate anche le aree che sono state percorse dagli incendi dal 2003 al 2007, e per gli stessi anni i punti di innesco che sono stati 2070 (4858 dal 1996).

— Viabilità

CLASSI DI RISCHIO INCENDIO

- R1 - Nullo
- R2 - Basso
- R3 - Medio
- R4 - Alto

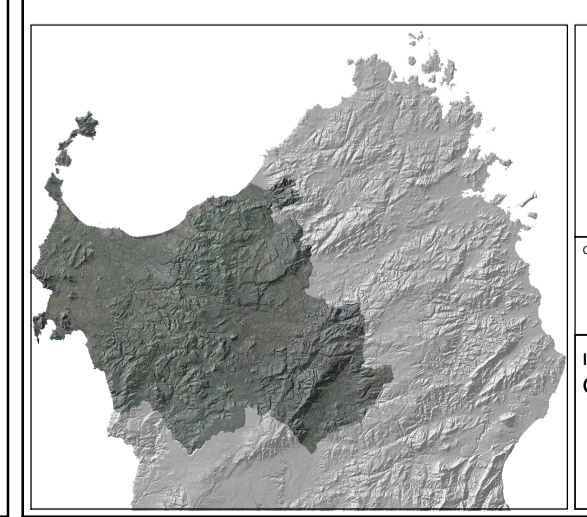
ANNO INCENDI (SUPERFICIE PERCORSATA)

- 2003 (168 Ha)
- 2004 (191 Ha)
- 2005 (242 Ha)
- 2006 (273 Ha)
- 2007 (384 Ha)

◻ Punti di insorgenza degli incendi

PROVINCIA DI SASSARI
Servizio di Programmazione e Pianificazione
Ufficio del Piano

**PIANO URBANISTICO PROVINCIALE
PIANO TERRITORIALE DI COORDINAMENTO**



SISTEMI DI ORGANIZZAZIONE DELLO SPAZIO
SISTEMA DELLE AREE A RISCHIO INCENDIO

Codice identificativo	Scala	Aggiornamento	Data
C-S08	1:200.000		Ottobre 2008
Il coordinatore del Piano Giovanni MACIOCCO		Il Presidente della Provincia Alessandra GIUDICI	