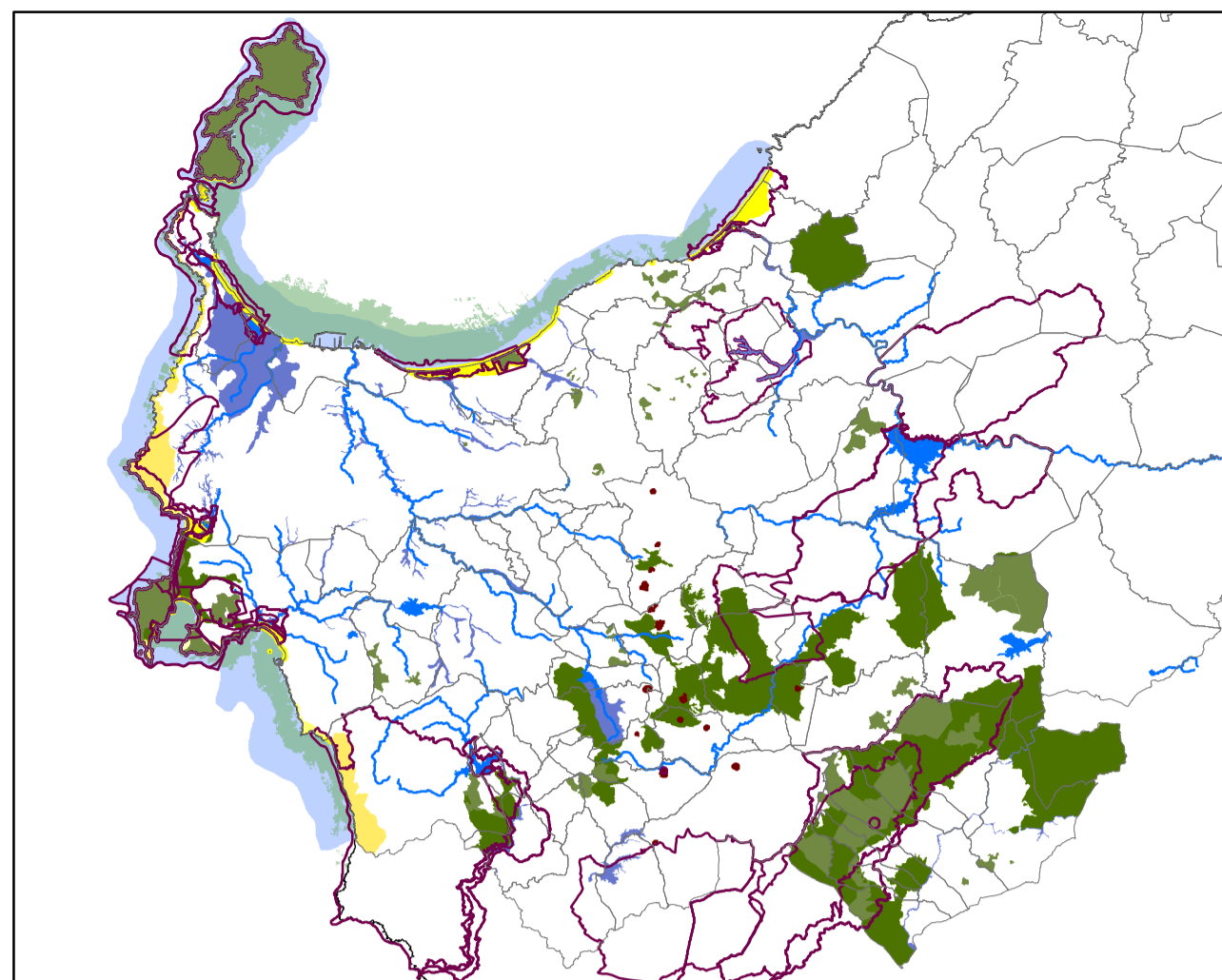
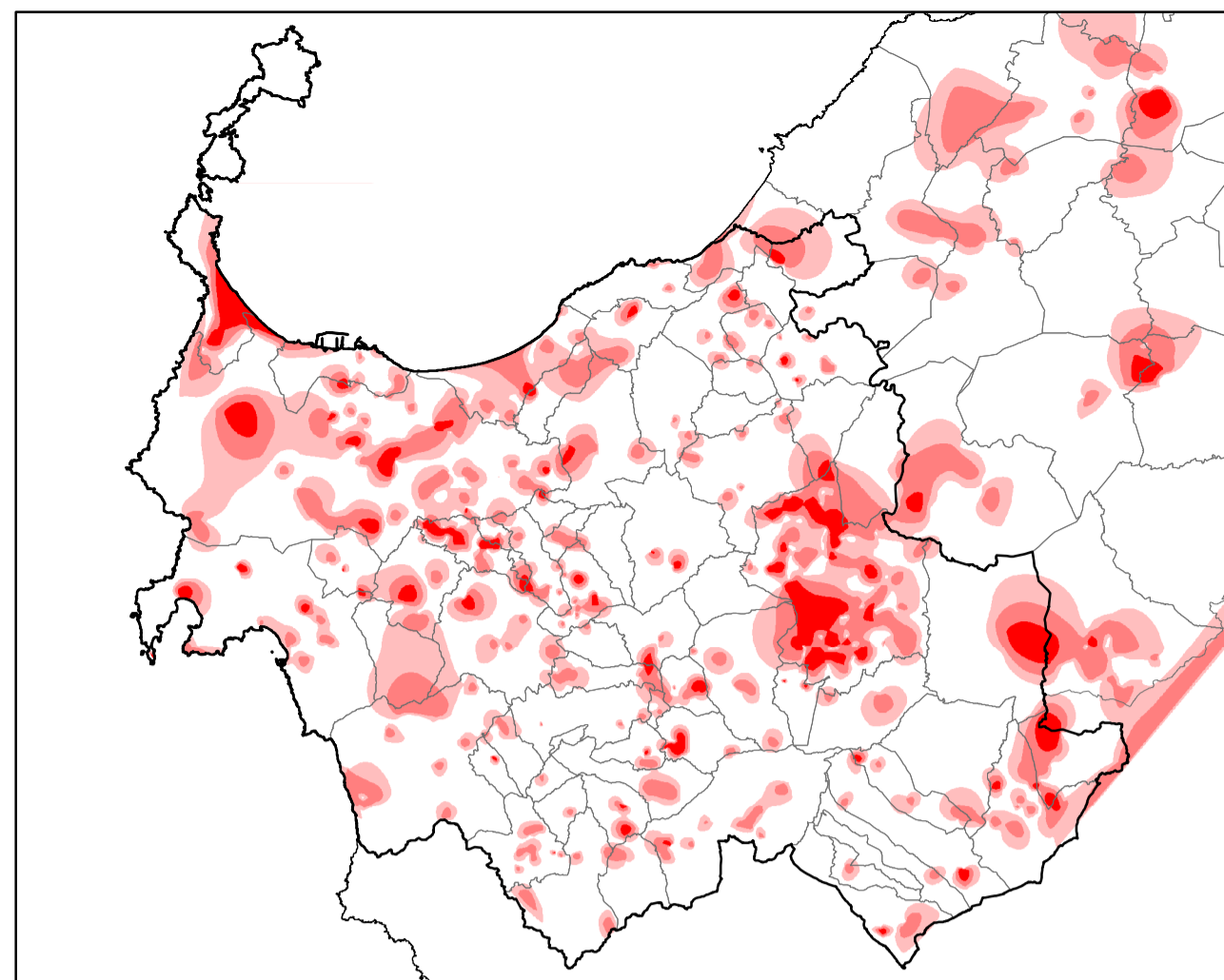


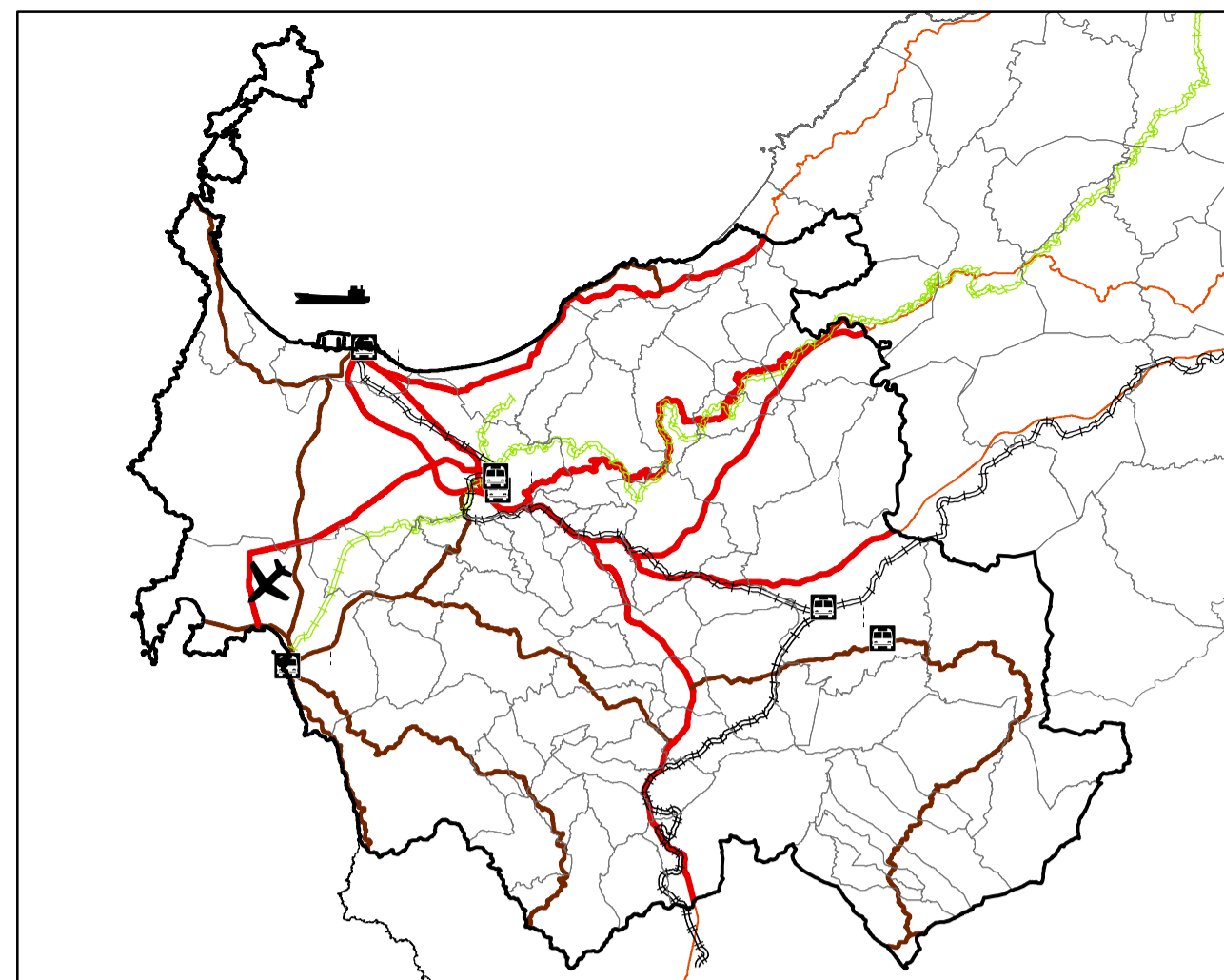
Distribuzione dei servizi



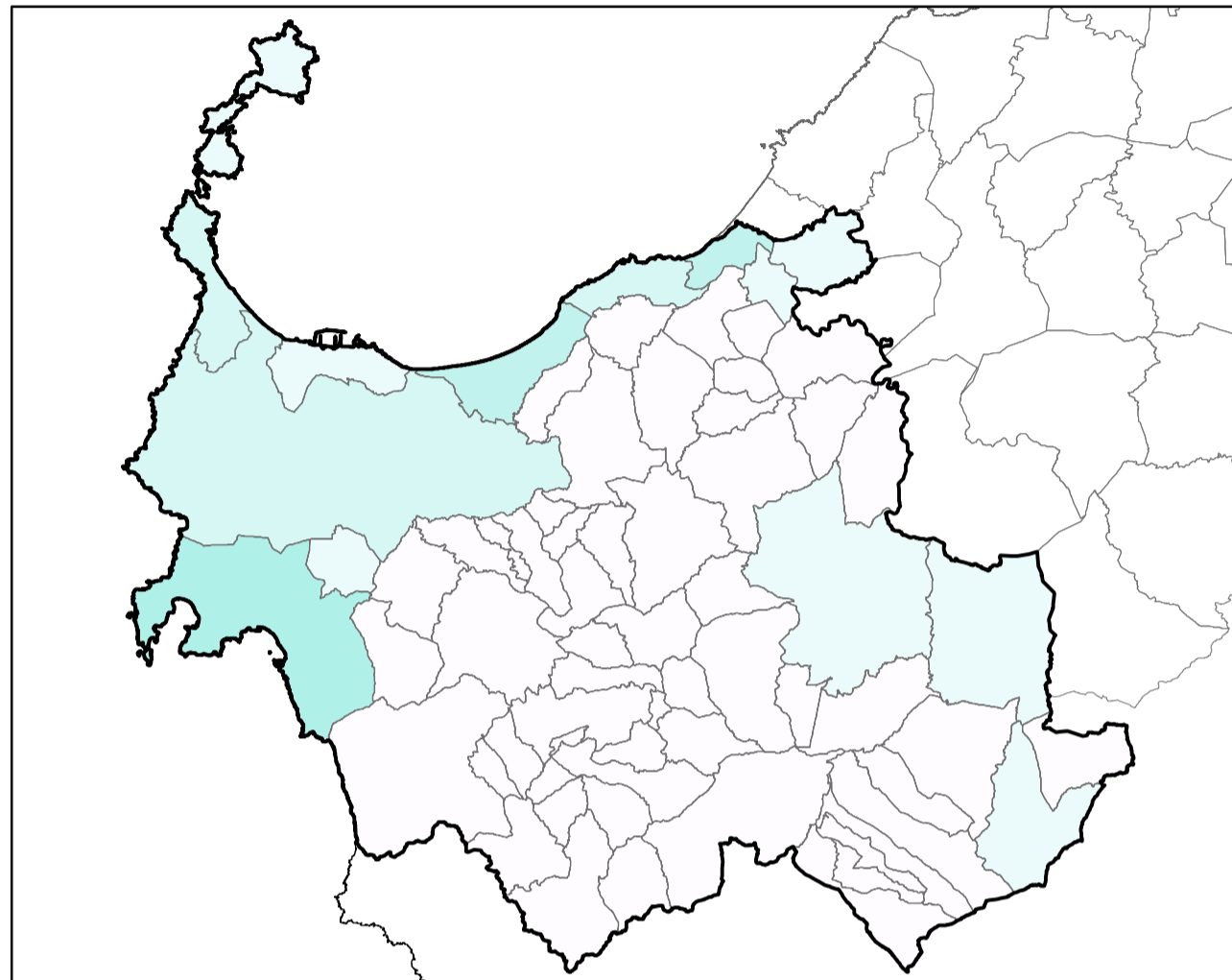
Centralità paesaggistico-ambientali



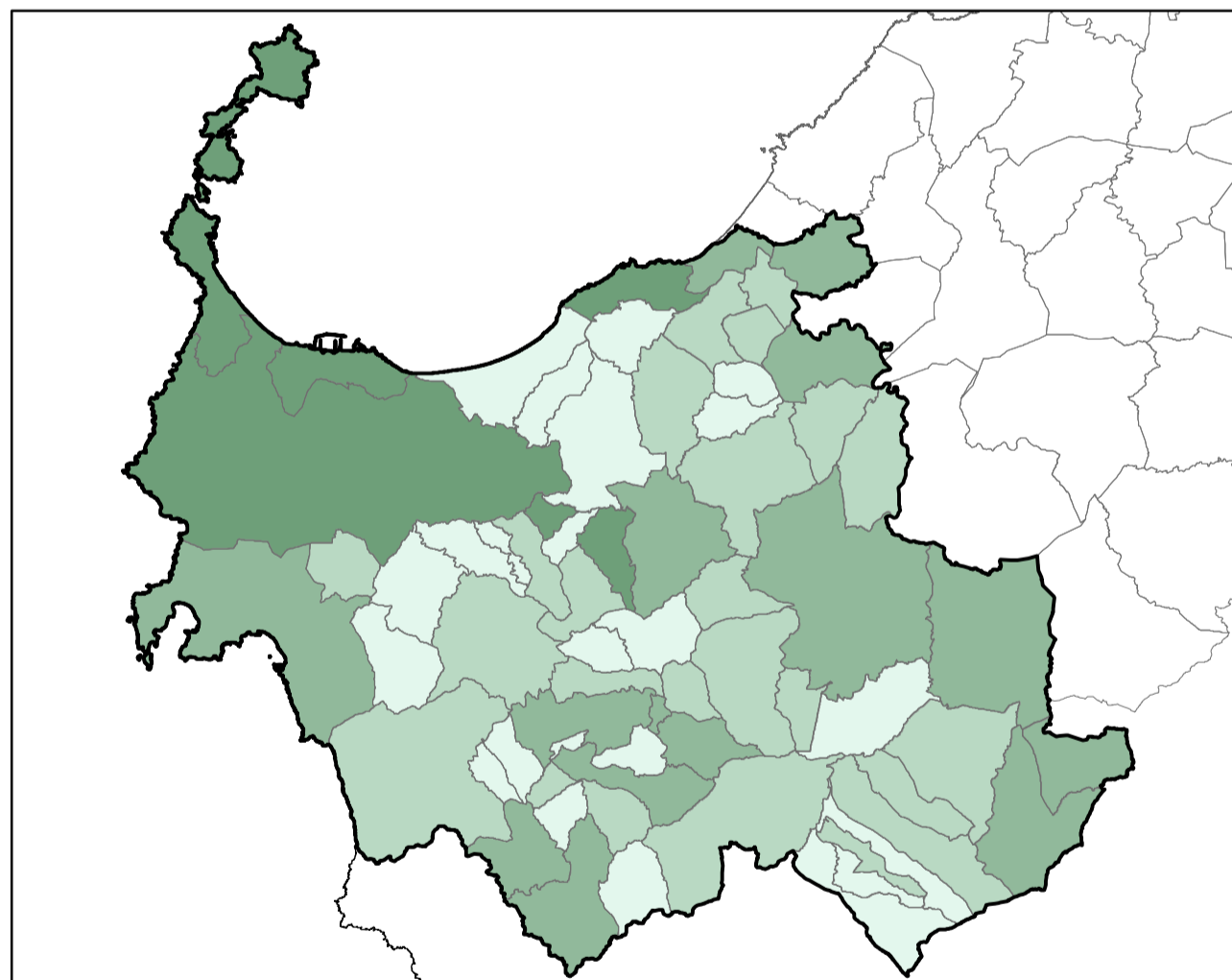
Distribuzione delle risorse del paesaggio storico-culturale



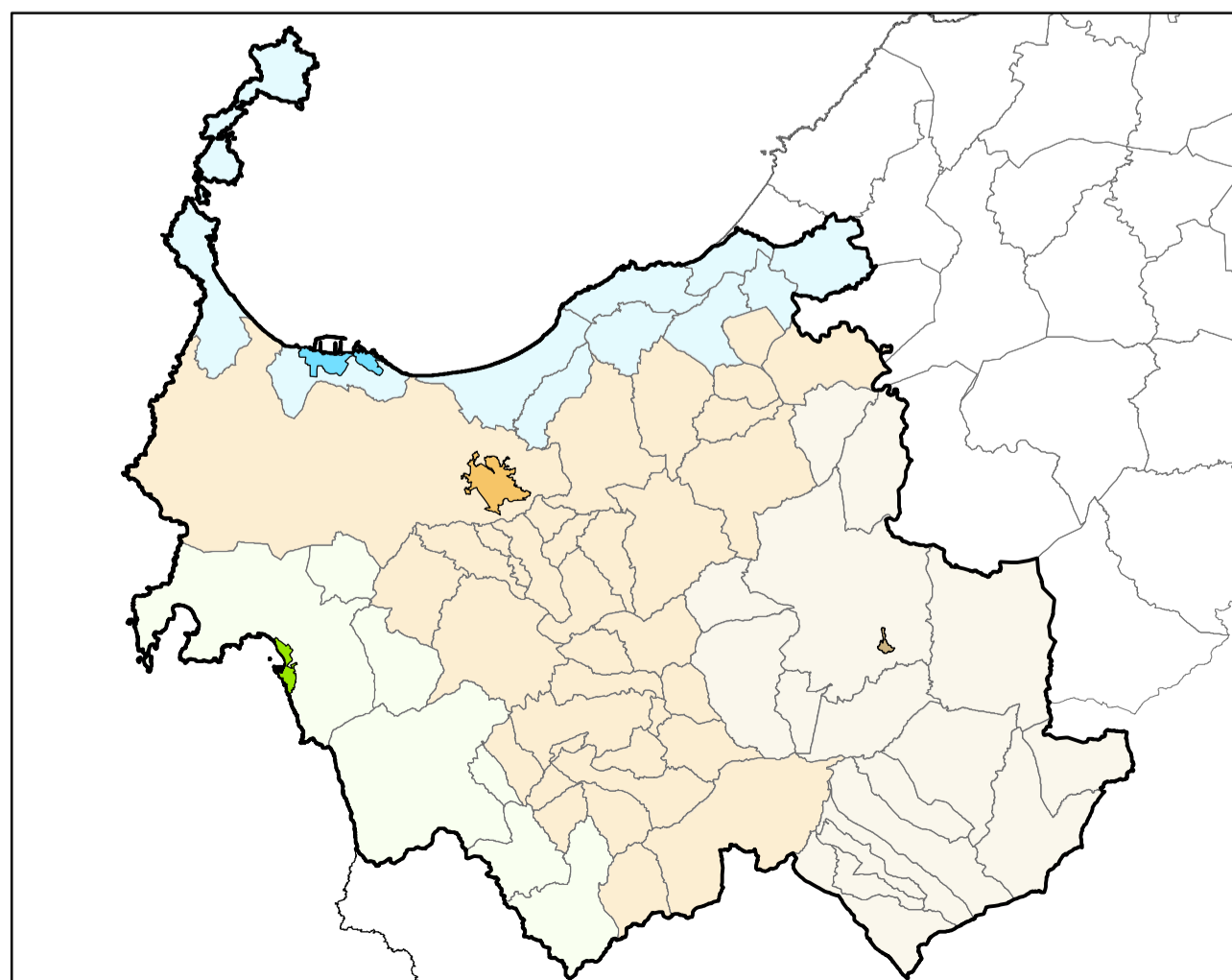
Infrastrutture



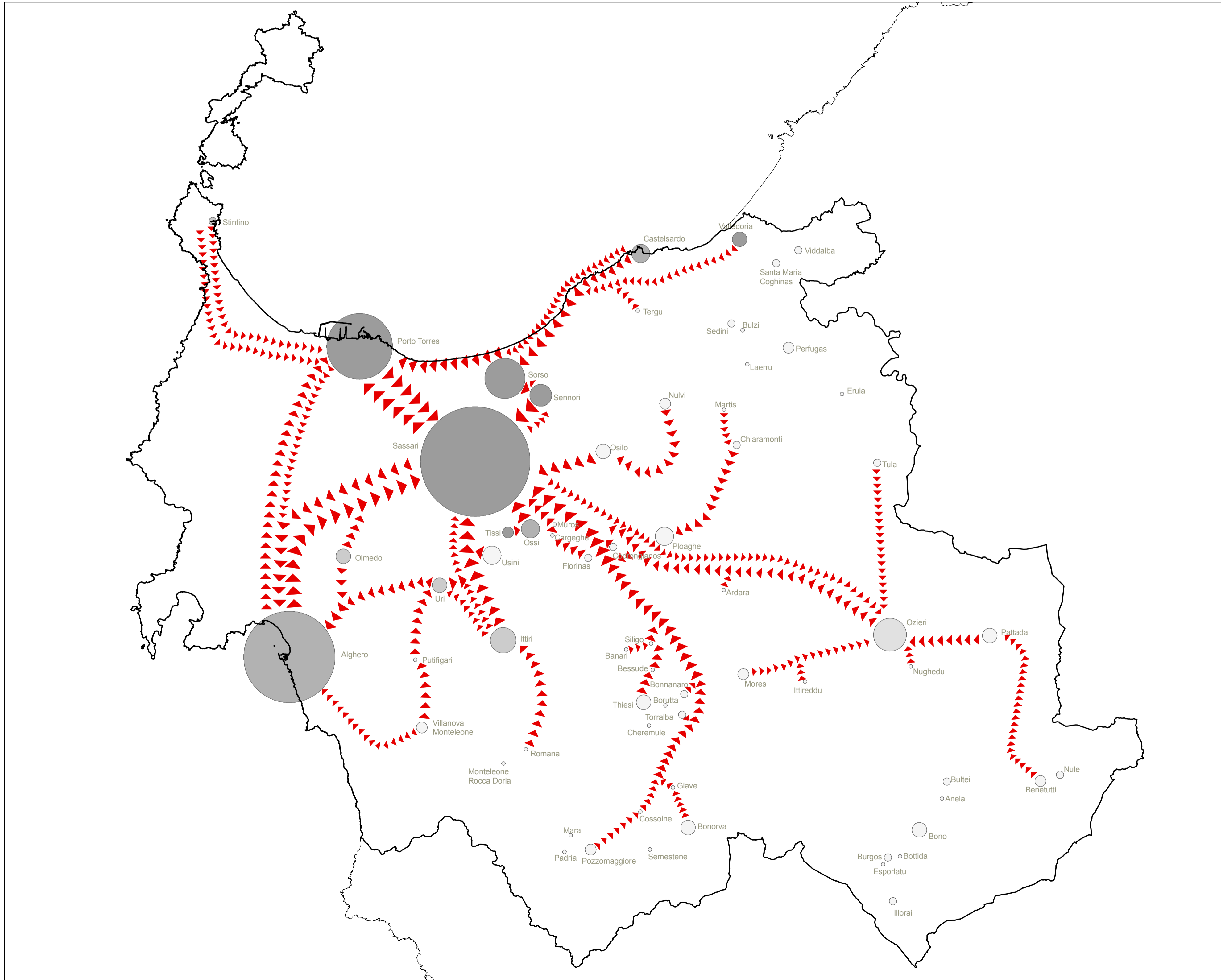
Distribuzione di strutture e servizi per la ricettività turistica



Distribuzione delle opportunità occupazionali



Centralità del commercio e relativi bacini di riferimento



La localizzazione e il progressivo consolidamento in luoghi specifici di un complesso di attività e di funzioni diversificate ha costituito sul territorio provinciale il principale fattore di produzione di centralità urbana orientando le relazioni che coinvolgono le diverse situazioni insediative componenti la città territoriale provinciale verso una marcata dipendenza dai centri principali per lo svolgimento di gran parte delle pratiche urbane comprese quelle quotidiane.

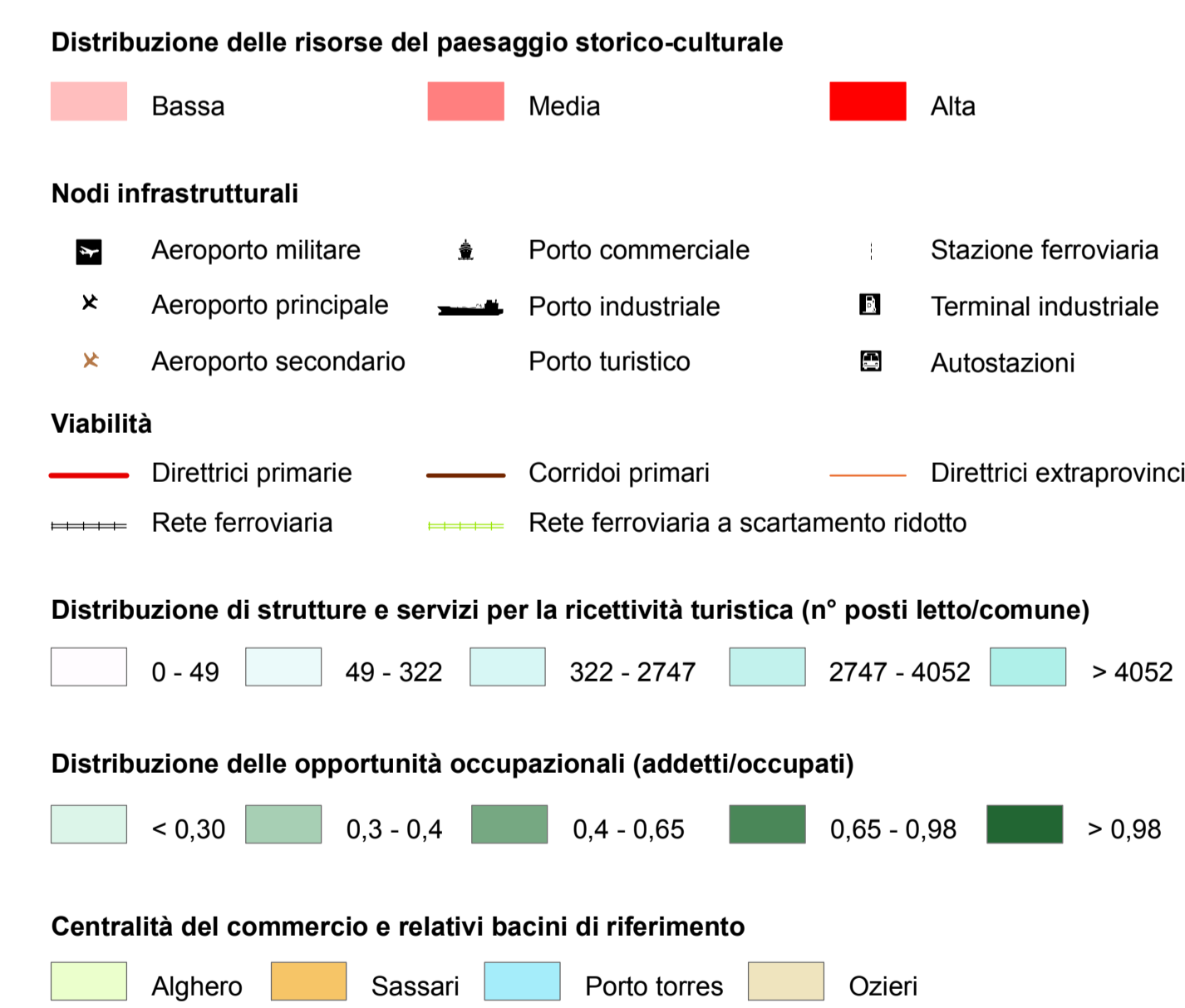
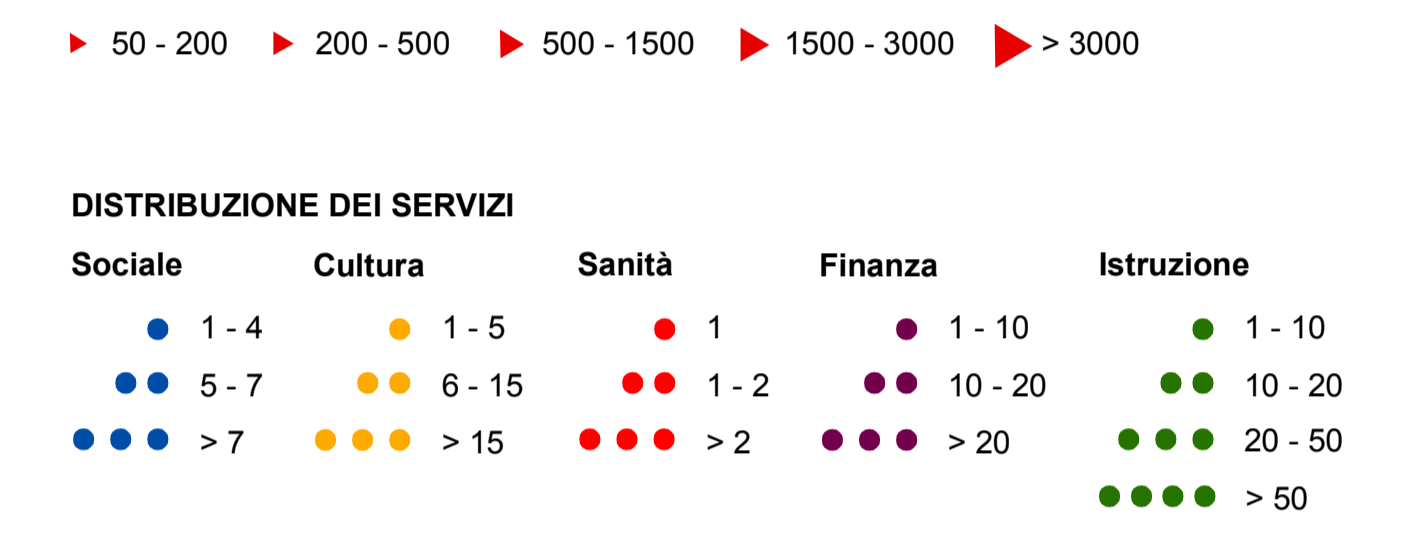
La rappresentazione descrive l'attuale configurazione delle relazioni della Provincia di Sassari evidenziando l'organizzazione per poli dei rapporti territoriali esito della concentrazione in luoghi specifici delle attività produttive e dei servizi che hanno attratto e attraggono tuttora quote di popolazione a stabilirsi e o a gravitare su di essi. A confermare tale struttura è la distribuzione dei flussi che rivela come i centri maggiori siano anche i nuclei dove confluiscono la maggior parte degli spostamenti.

Nel fornire una rappresentazione del grado di attrattività dei luoghi del territorio provinciale si è tenuto conto oltre che della localizzazione delle attività umane primarie (residenza, produzione e servizi di supporto alla vita residenziale, ...) di alcune altre risorse e servizi che nel caso specifico della Provincia di Sassari costituiscono un elemento identitario forte riconosciuto sia dalle popolazioni locali che dal mondo esterno e sulla cui valorizzazione e miglioramento sono imperniati gran parte dei progetti di sviluppo futuro del territorio.

La mappa delle centralità territoriali viene in questo senso concepita quale sintesi di informazioni e riflessioni di natura diversa che tengono conto della dimensione demografica dei centri, della distribuzione delle opportunità occupazionali e delle attività socioeconomiche, della dotazione di infrastrutture e servizi a supporto della vita urbana e contemporaneamente della localizzazione delle risorse e dei luoghi identitari del territorio dal riconosciuto valore paesaggistico e culturale (il sistema delle centralità ambientali e storico culturali comprendente i luoghi, le attrezzature e i servizi a supporto della loro fruizione).

Le elaborazioni oltre a restituire una rappresentazione dell'attuale configurazione dell'assetto territoriale costituiscono una utile base informativa e conoscitiva disponibile per la formulazione delle ipotesi di riorganizzazione delle relazioni della città provinciale verso condizioni di maggiore equilibrio dei rapporti a partire dalla valorizzazione delle specificità riconosciute ai singoli elementi secondo un disegno di complementarietà.

Si riportano nel seguito le legende relative alle carte tematiche che hanno concorso alla costruzione della mappa sintetica delle centralità territoriali. In quest'ultima, le diverse tonalità di grigio dei cerchi sono identificative della densità abitativa dei centri (tonalità più scure corrispondono a valori di densità maggiore) e i diametri dei cerchi sono funzione della dimensione della popolazione. Le frecce di colore rosso rappresentano la distribuzione e l'entità dei flussi sul territorio provinciale.



PROVINCIA DI SASSARI  
Servizio di Programmazione e Pianificazione  
Ufficio del Piano

**PIANO URBANISTICO PROVINCIALE  
PIANO TERRITORIALE DI COORDINAMENTO**

SISTEMI DI ORGANIZZAZIONE DELLO SPAZIO  
STRUTTURA DELLE CENTRALITÀ TERRITORIALI

Colori elaborati	Scala	Aggiornamenti	Data
C-S11			Ottobre 2008
Il coordinatore del Piano Giovanni MACIOCCO		Il Presidente della Provincia Alessandra GIUDICI	