




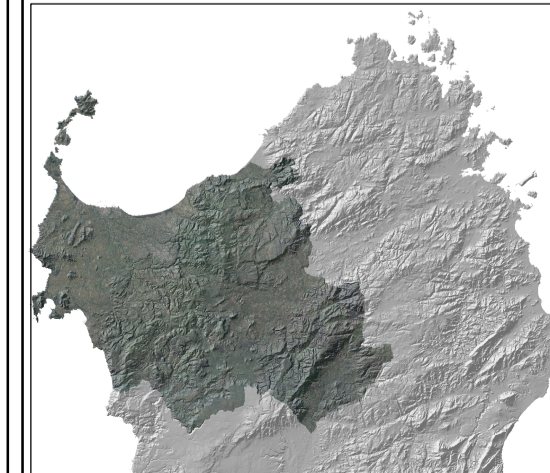


I campi geoambientali includono gli ambiti territoriali interessati da attività estrattiva o potenzialmente suscettibili di tale attività. Le risorse attuabili, dalle quali scaturisce l'individuazione dei campi, sono le sabbie silicee e le zeoliti, le argille smettiche, il caolino, le argille da laterizio e le aree interessate da scaturigini di acque termominerali. Gli ambiti territoriali, nei quali si osserva una forte concentrazione dell'attività di cava, sono stati individuati in linea con le prescrizioni del Piano Regionale delle Attività Estrattive, introdotto nella normativa regionale dalla l.r. n. 30/1989.

-  Campo delle sabbie silicee e delle zeoliti
 CSSZ_A - Subcampo dell'Anglona
 CSSZ_ML - Subcampo del Mejjogu e del Logudoro
-  Campo delle argille smettiche
-  Campo delle acque termominerali
 ATM_A - Acque termominerali di Abbarghente
 ATM_B - Acque termominerali di Benetutti
 ATM_C - Acque termominerali di Casteldoria
 ATM_SL - Acque termominerali di Santa Lucia
 ATM_SM - Acque termominerali di San Martino
-  Campo del caolino
-  Campo delle argille da laterizio

PROVINCIA DI SASSARI
 Settore di Programmazione e Pianificazione
 Ufficio del Piano

PIANO URBANISTICO PROVINCIALE PIANO TERRITORIALE DI COORDINAMENTO



CAMPI GEOAMBIENTALI			
Codice elaborato	Scala	Aggiornamenti	Data
D-C01	1:200.000		Ottobre 2008
Il coordinatore del Piano Giovanni MACIOCCO		Il Presidente della Provincia Alessandra GIUDICI	