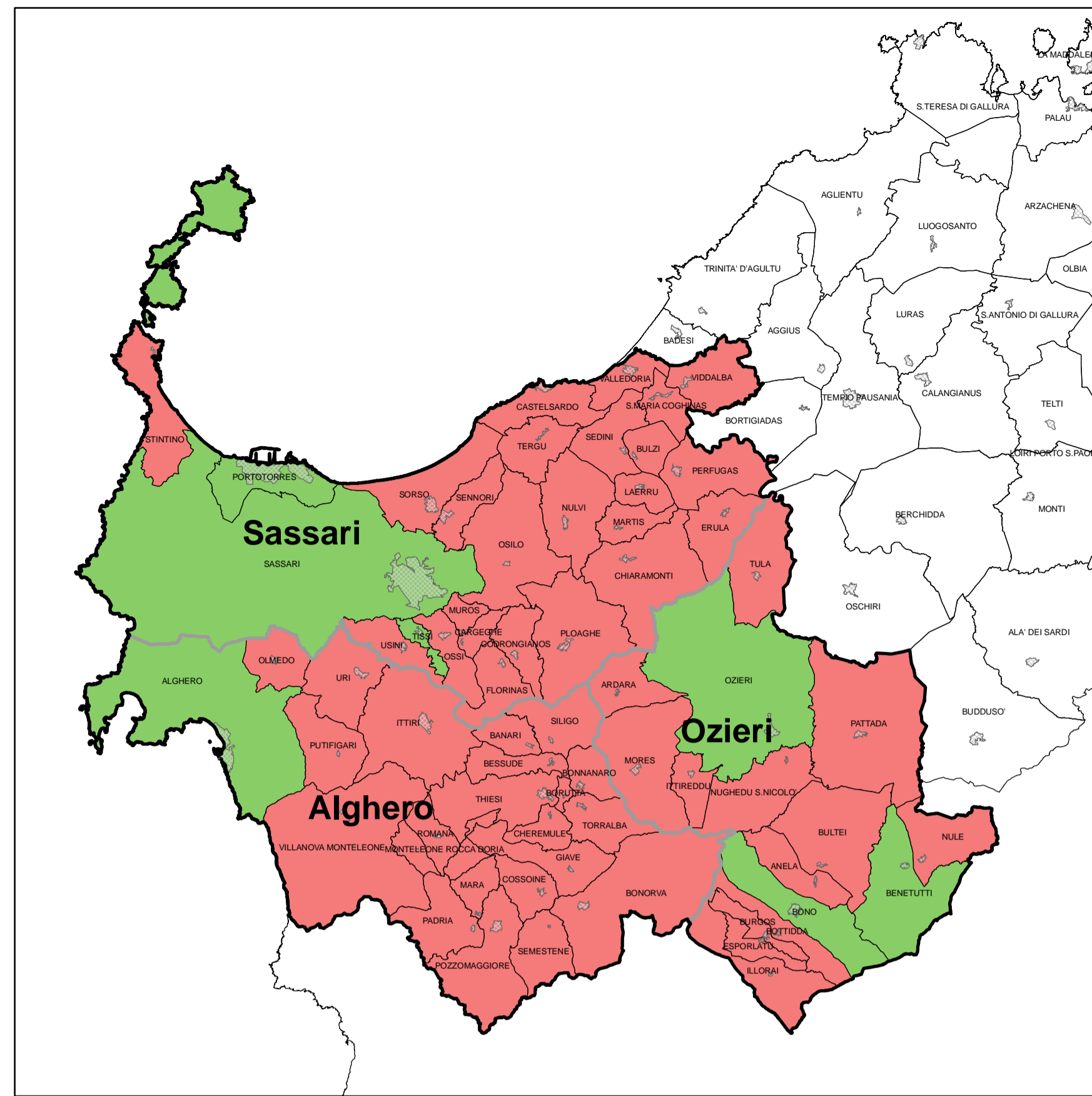
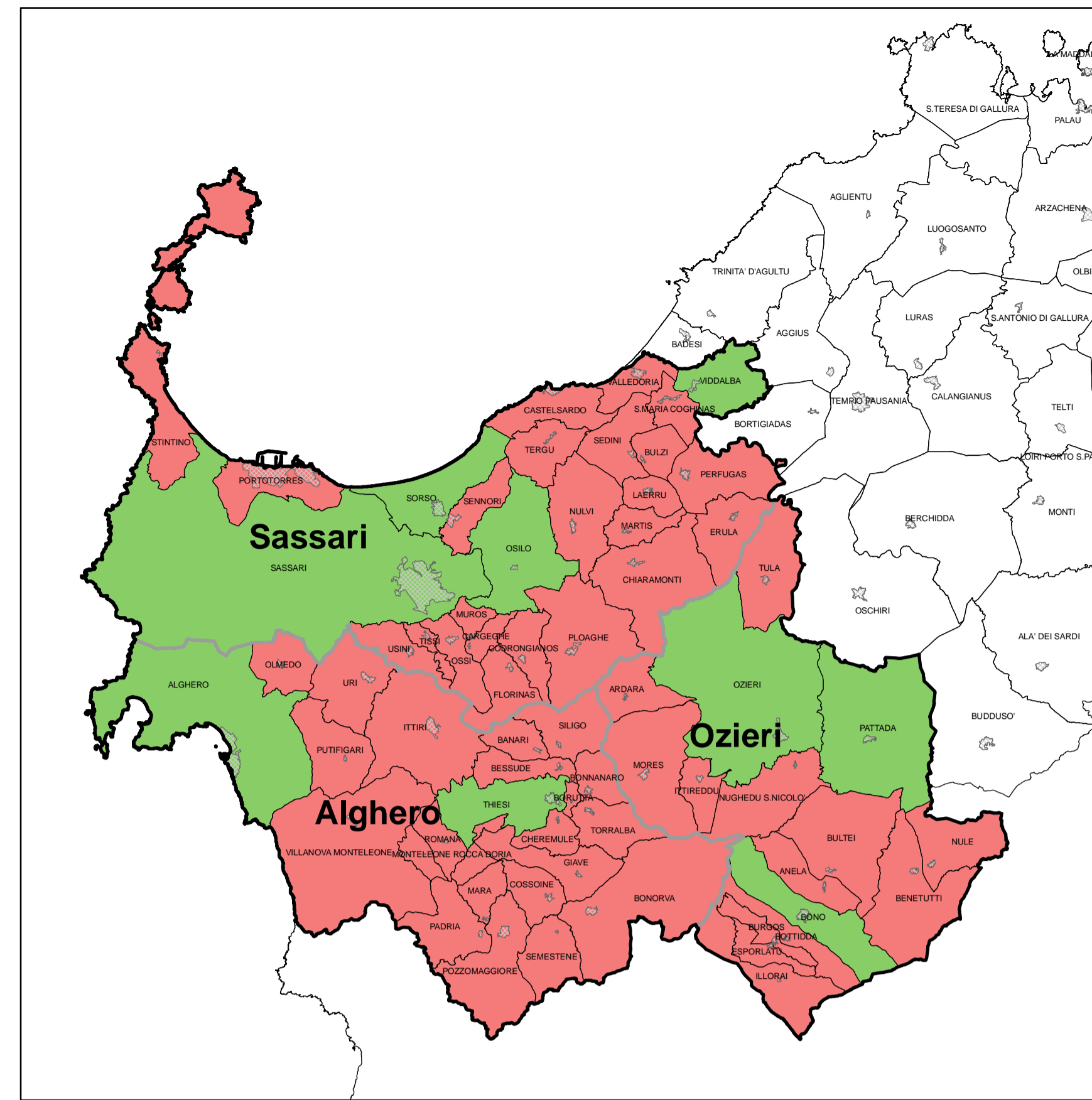


Saldo migratorio (%) - Rapporto emigrati/immigrati (2002-2007)



Asilo nido comunale



Centro anziani comunale



Distretti sanitari

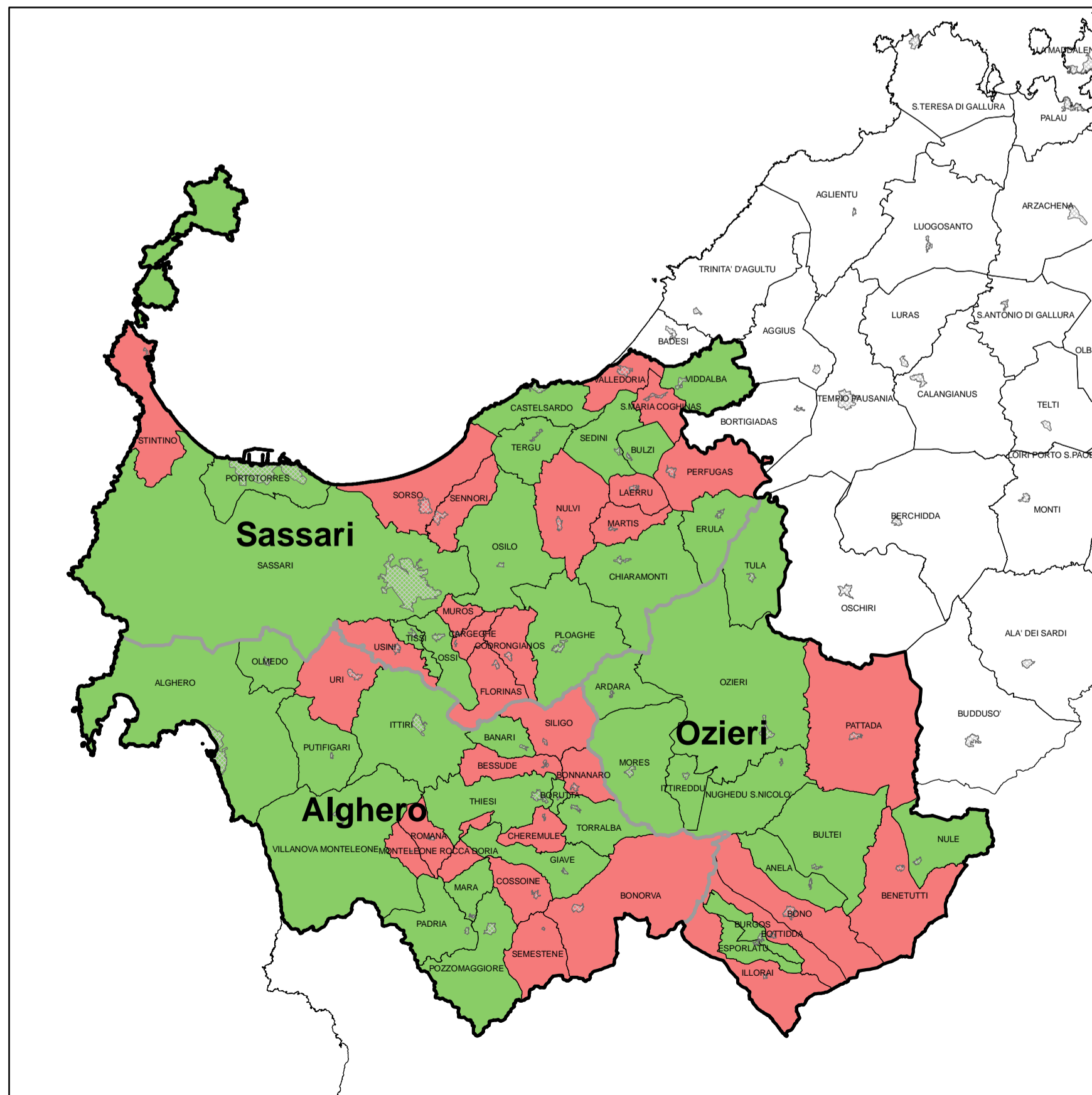
Vengono rappresentati i servizi e le strutture presenti nei singoli comuni sulla base dell'analisi dei Piani Locali Unitari dei Servizi (PLUS) dei Distretti sanitari di Sassari, Alghero e Ozieri. Si evidenzia che tutte le strutture presenti sono pubbliche e che il servizio di Assistenza Domiciliare è inteso come quel "complesso di attività svolte a domicilio mirate a rispondere ai bisogni socio -assistenziali soprattutto degli anziani".
Le attività erogate comprendono: igiene e cura della persona, aiuto domestico, accompagnamento per disbrigo pratiche/spese, collegamento con altri servizi sociali, interventi di stimolo psicologici e di mantenimento della vita di relazione", diverso quindi dal servizio di Assistenza Domiciliare Integrata.
Per quanto riguarda le comunità interne in spopolamento, l'analisi demografica evidenzia la variazione percentuale della popolazione residente nel periodo compreso dal 01/01/2002 al 01/01/2007. I valori di tale indicatore stanno all'interno di sei classi, tre negative (che denotano una riduzione, più o meno accentuata, della popolazione residente) e tre positive (che denotano un aumento, più o meno accentuato, della popolazione residente).

SERVIZI OFFERTI DISAGGREGATI PER COMUNE

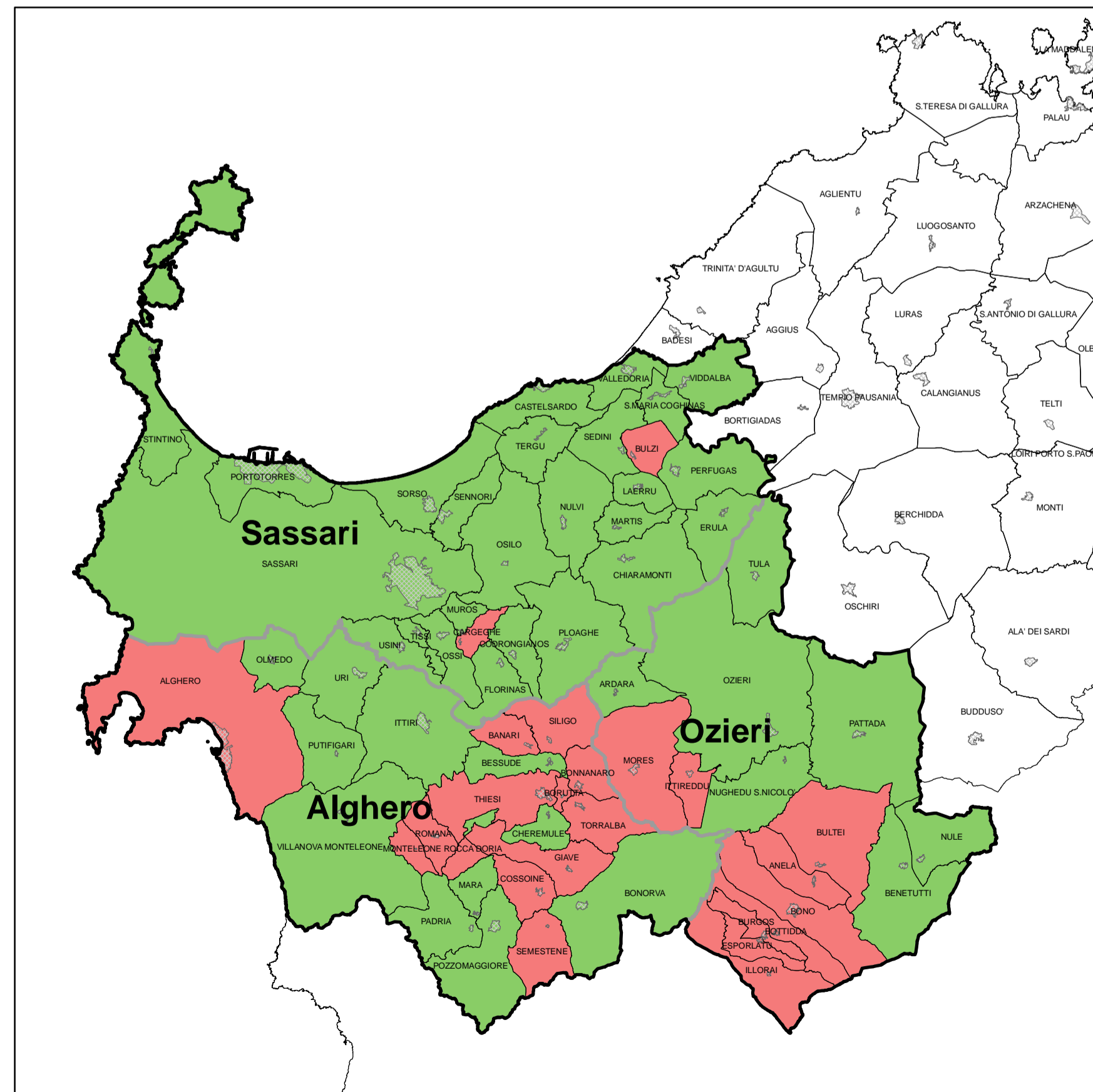
- Assenza del servizio
- Presenza del servizio

POPOLAZIONE RESIDENTE (%) - Saldo migratorio + Saldo naturale (2002-2007)

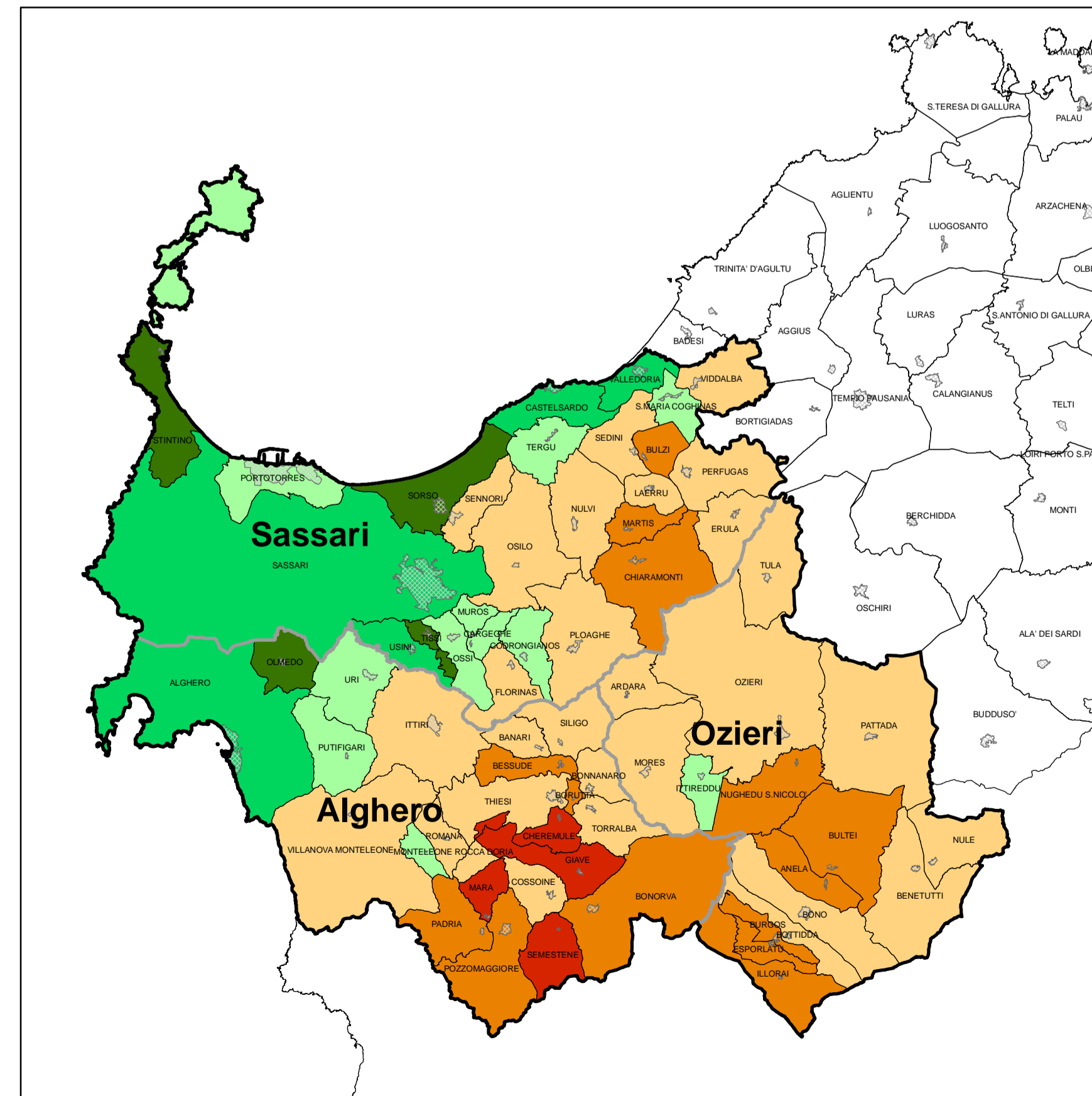
- -14,67% - -10%
- -9,9% - -5%
- -4,9% - 0%
- 0,1% - 5%
- 5,1% - 10%
- 10,1% - 13,92%



Centro di aggregazione sociale comunale



Ludoteca comunale



Servizio di assistenza a domicilio




**PIANO URBANISTICO PROVINCIALE
PIANO TERRITORIALE DI COORDINAMENTO**

CAMPI DEI SERVIZI SOCIO-SANITARI

	<p> D-C07 Il coordinatore del Piano Giovanni MACIOCCO </p>	<p> Ottobre 2008 Il Presidente della Provincia Alessandra GIUCIDI </p>
---	---	---